

REJOIGNEZ-NOUS EN 2025 !

DOSSIER DE PARTENARIAT

Le tourisme en Auvergne VolcanSancy

Pourquoi nous rejoindre ?

Les offres partenaires 2025

Une équipe passionnée à votre service





ÉDITO

Nous avons la chance d'être au service, tous ensemble, **d'un magnifique territoire qu'est celui d'Auvergne VolcanSancy**. Et chaque année, notre Office de tourisme se remet en question pour **vous apporter des services toujours plus adaptés à vos besoins**.

À l'aube de cette 8^e année d'existence pour notre structure, nous souhaitons tout d'abord souligner **le soutien essentiel de notre communauté de communes Dômes Sancy Artense, avec qui nous partageons une stratégie commune** : moderniser l'action de l'Office de tourisme, accompagner nos socio-professionnels, mettre en tourisme la filière des activités de pleine nature et développer nos recettes propres pour parvenir à nos objectifs.

En second lieu, **une année placée sous le signe de la communication, avec la création d'un poste dédié**. Nouvelle stratégie, nouveau plan d'actions (à destination de la clientèle mais aussi des professionnels du tourisme qui nous accompagnent) ainsi que des accueils de presse renforcés et ciblés.

Et pour terminer, **l'Office de tourisme demandera le renouvellement de son classement en catégorie II et finalisera le travail entrepris autour de la marque Destination Excellence**, en vue de l'obtention du label en 2025 : une marque nationale permettant d'améliorer de façon continue nos prestations et mieux satisfaire notre clientèle.

Nous espérons avoir, cette année encore, l'honneur et le plaisir d'accompagner le développement de vos activités !

Michelle GAIDIER

Présidente de l'Office de tourisme Auvergne VolcanSancy

Judith DUMONS

Directrice de l'Office de tourisme Auvergne VolcanSancy

DES PROJETS À CONCRÉTISER À QUOI S'ATTENDRE EN 2025 ?

1

COMMUNICATION

Déploiement d'une **stratégie de communication**, avec un positionnement redéfini de la destination.

Harmonisation de la stratégie web et social media.

Adaptation de la charte éditoriale, de la charte graphique. Réflexion sur les éditions. Renforcement du **travail avec la presse**. Stratégie partagée avec les prestataires.

2

ACCUEIL ET DÉMARCHES DE PROGRÈS

Renouvellement du **classement en catégorie II**, finalisation du dossier **« Destination d'excellence »** en vue de l'obtention de la marque. Poursuite de **l'amélioration de l'accueil dans nos bureaux** (nouveau mobilier, organisation des espaces, affichage, formation du personnel, obtention du label Accueil Vélo...). Renouvellement et mise en valeur **des boutiques de l'Office de tourisme** avec la création d'objets de marque **« Auvergne VolcanSancy »**.

3

ACCOMPAGNEMENT DES PRESTATAIRES

Poursuite des missions d'accompagnement des prestataires : mesurer les attentes, **organiser des temps de rencontres** dans les communes, travailler sur les **démarches de progrès**, animer un temps d'échange festif, accroître notre connaissance de l'offre, renouveler notre **programme d'accompagnement**, etc. . .

4

ACTIVITÉS DE PLEINE NATURE

Travailler l'offre pleine nature avec la communauté de communes (notamment sur les deux sites pleine nature du **Centre Montagnard Cap Guéry et Espace Sport Nature de la Stèle**) en se positionnant sur le **« 4 saisons »**. **Assurer la promotion de cette offre** auprès de la clientèle, avec les outils adéquats.

LES MISSIONS

DE VOTRE OFFICE DE TOURISME

Missions obligatoires

Missions supplémentaires

ACCUEIL & DIFFUSION DE L'INFORMATION

- **5 bureaux d'accueil**
300 jours d'ouverture et 30.000 visiteurs par an
 - Centre Montagnard Cap Guéry
 - Espace Sport Nature La Stèle
 - La Tour-d'Auvergne
 - Orcival
 - Tauves
- **3 RIT (Relais d'Information Touristique)**
 - Camping de Gelles
 - Agence postale de Larodde
 - Hôtel-restaurant de la Poste à Saint-Sauves
- **1 espace d'exposition dans le bureau d'accueil d'Orcival**
4 expositions par an, d'artistes locaux
- **6 distributions sur le territoire par an**
Soit 10 jours sur les routes d'Auvergne VolcanSancy, à la rencontre des prestataires

TAXE DE SÉJOUR

Gestion de la taxe de séjour pour le compte de la Communauté de Commune Dômes Sancy Artense (collecte, information prestataires, suivi, etc...)

GESTION D'ÉQUIPEMENTS

Parcours Muséographique « De Bleu et de Sang », à Laqueuille

COMMERCIALISATION

- Gestion de 4 espaces boutiques dans les bureaux d'accueil
- Programme d'animation
- Partenariats et régie publicitaire
- Billetterie



ANIMATION & COORDINATION DES ACTEURS LOCAUX DU TOURISME

- Campagnes de partenariat annuelles
- Organisation d'évènements et de rencontres
- Mise à disposition d'outils (disponibilités des hébergements, gestion de la taxe de séjour, partenariats et billetterie en ligne, ...)
- Suivi et conseils des porteurs de projets et prestataires touristiques
- Programme d'accompagnement (ateliers numériques)

PROMOTION & COMMUNICATION

- Éditions papier
- Site internet
auvergnevolcansancy.com
et référencement
- Réseaux sociaux



- Relations presse, salons
- 3 applications numériques mises en place par la communauté de communes Dômes Sancy Artense, à destination de la clientèle :
 - MHIKES (circuits de randonnées, VTT et cyclotourisme).
 - « Les secrets de la Pierre qui sonne » à Rochefort-Montagne (sentier d'interprétation).
 - « Le prisonnier d'Orcival », visite interactive sur tablette de la Basilique Notre-Dame d'Orcival.

AUVERGNE VOLCANSANCY

PANORAMA TOURISTIQUE



Les bureaux d'accueil

Orcival
La Tour-d'Auvergne
Tauves
Centre montagnard Cap Guéry
Espace Sport Nature La Stèle



Les R.I.T.

Agence postale de Larodde
Camping de Gelles
Hôtel-restaurant de La Poste St-Sauves

Les pépites du territoire

- 1 Lac de Guéry et Centre Montagnard Cap Guéry
- 2 Espace Sport Nature La Stèle
- 3 La Basilique et le village d'Orcival
- 4 Parcours muséographique « De bleu et de sang » à Laqueuille
- 5 Le village de La Tour-d'Auvergne et son plan d'eau
- 6 Les roches Tuilière et Sanadoire
- 7 Le plateau de l'Artense
- 8 Retenue sur la Dordogne
- 9 Le puy de Dôme et la Chaîne des Puy
- 10 Le lac de Servièras



R.I.T. ?

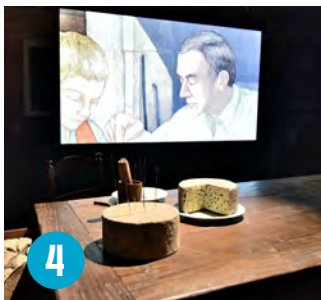
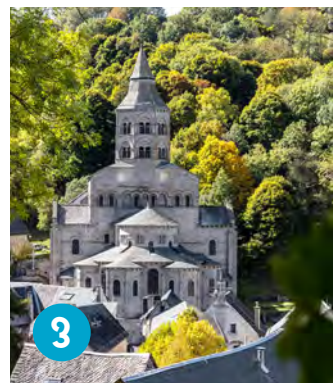
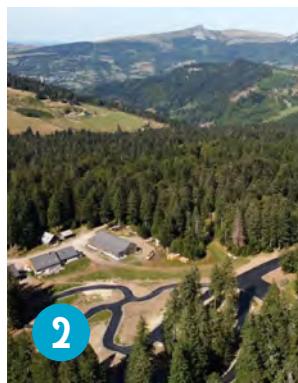
Les Relais d'Information Touristique

Des espaces installés chez nos partenaires sélectionnés, disposant de mobilier dédié et charté, avec les principales éditions de l'Office de tourisme et un réassort régulier.

5 lieux d'accueil chaleureux

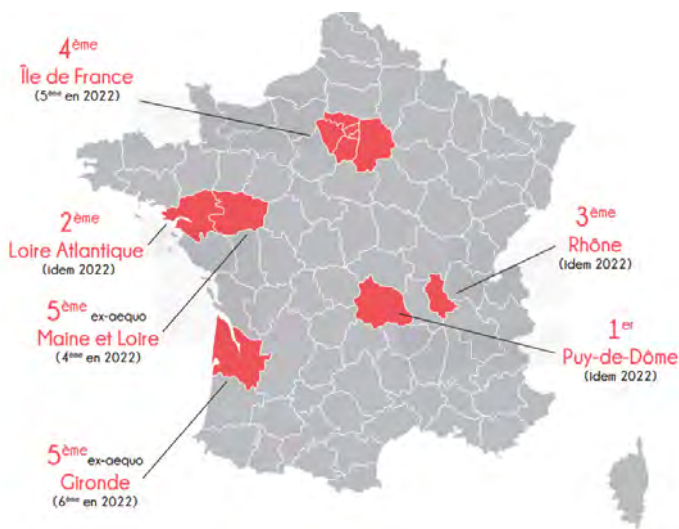
Des bureaux de tourisme conviviaux et modernes, fréquentés chaque année par 30.000 visiteurs en quête d'informations.





L'Office de tourisme bénéficie d'un classement en catégorie 2. Il est également entré dans **une démarche qualité en 2024** en vue de l'obtention de la marque « Destination d'Excellence » en 2025. Les objectifs principaux étant de garantir un service de qualité constant, de moderniser nos espaces d'accueils et boutiques et d'améliorer notre connaissance de la clientèle.

D'où viennent nos visiteurs ?



Nos atouts



Site classé UNESCO
Chaîne des puy
Faille de Limagne



5 Communes touristiques
La Tour d'Auvergne, Orcival, Sautzet le Froid, Saint Sauves d'Auvergne, Tauves



5 Stations vertes
Bagnols/La Tour d'Auvergne, Orcival, Saint-Bonnet Près Orcival, Saint-Sauves d'Auvergne et Tauves



3 Espaces Naturels Sensibles
Tourbière de Jouvion, lacs de Guéry et de Servières



1 site de baignade

671 km
de sentiers de randonnées

145 km
de sentiers VTT

8
Grandes Itinérances
(GR30, GR441, GTMC, GTVA Boucle des Dômes, Orcival-Rocamadour, Boucle du Sancy.)

22
pistes de ski de fond

10
itinéraires raquettes

5
Territoire de production des 5 AOP fromagères d'Auvergne :
St-Nectaire, Bleu d'Auvergne, Fourme d'Ambert, Cantal, Sales

ÊTRE PARTENAIRE

UN ÉTAT D'ESPRIT AVANT TOUT



C'est quoi être partenaire ?

- 1 Être fier de mon territoire, mes volcans, mes racines !
- 2 Avoir confiance en ma destination et contribuer à la diffusion de l'image de mon territoire.
- 3 Être en lien avec l'équipe de l'Office de tourisme.
C'est notamment utile :
 - Si nous devons orienter les journalistes.
 - Si nous devons rassurer des clients
 - Quand nous formons notre équipe de renforts saisonniers.
- 4 Faciliter les vacances de mes clients.
- 5 Renforcer l'approche professionnelle de mon activité.
- 6 Utiliser des services majoritairement financés par les collectivités.

À partir de 60 € / an

Mais c'est aussi...

- Soigner l'image de votre établissement ou prestation : à travers celle-ci, c'est l'image de tout le territoire que nous diffusons ensemble.
- Agir dans une dynamique d'amélioration continue de la qualité de l'offre : répondre positivement aux avis, être à l'écoute, optimiser le confort de vos hébergements, etc.
- Jouer collectif

Partenaire ou encore hésitant ?

> Agissez en ambassadeur du territoire !

- Soignez vos visuels et descriptifs
- Tenez vos informations à jour et communiquez sur vos nouveautés !
- Répondez positivement aux remarques et avis.
- Utilisez les outils de l'Office de tourisme
- Hébergeur ? Veillez à la mise à jour de vos disponibilités

UN OFFICE DE TOURISME

en lien avec les acteurs institutionnels du tourisme



Communauté de communes
Dômes Sancy Artense
(convention d'objectifs)



Mairie des 27 communes



Services du Département et de la
Région (Tourisme, Espaces naturels
sensibles, Grands sites, etc.)



Pôle Pleine nature du
Grand Sancy



Fédération nationale des
organismes institutionnels de
tourisme



Consulaires : Chambre
d'Agriculture, Chambre de
Commerce et d'Industrie, etc.



Parc naturel régional des
Volcans d'Auvergne



Labels et interprofessions
(Gites de France, AOP
Saint-Nectaire, etc.)



Offices de tourisme voisins

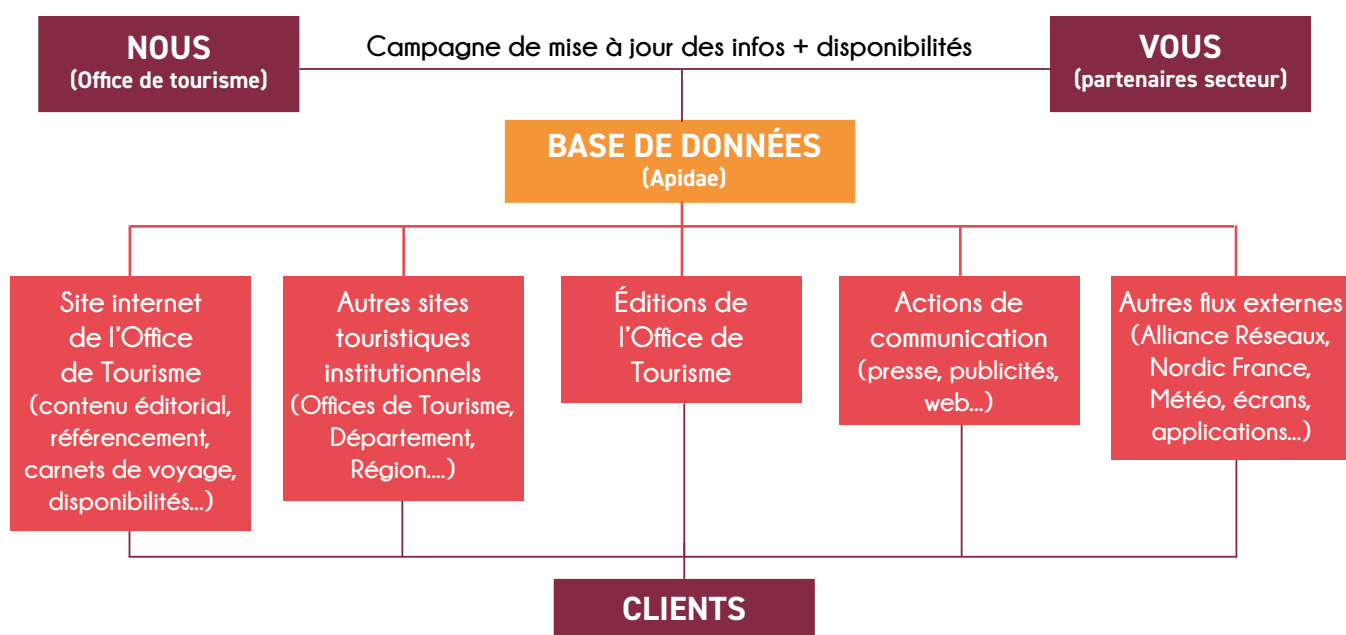
✓ Pour les partenaires, des outils et services dédiés

✓ inclus ★ en option ✗ non inclus

	Partenaire « Secteur »	Partenaire « Hors secteur »
Assumer et revendiquer l'identité AUVERGNE VOLCANSANCY et participer à la construction d'une offre d'activités et de loisirs pour les clients du territoire.	✓	✓
Accès gratuit au groupe Facebook Acteurs du Tourisme en Auvergne VolcanSancy	✓	✓
Fiche de votre activité ou hébergement sur www.auvergnevolcansancy.com	✓	✓
Dépôt de vos flyers sur les présentoirs de nos bureaux d'accueil de La Tour-d'Auvergne, Orcival et Tauves	★	★
Possibilité de réserver des emplacements publicitaires : - sur nos éditions papier - sur nos écrans d'accueil	★	★
Envoi de la vitrophanie « Partenaire 2025 »	✓	✓
Invitation aux Ateliers numériques et aux événements de l'Office de tourisme	✓	✓
Participation aux enquêtes de l'Office de tourisme (et réception des résultats)	✓	✓
Envoi hebdomadaire des affiches animations (par mail en saison estivale)	✓	✓
Optimiser sa visibilité	✓	✓
Accès à l'espace pro sur www.auvergnevolcansancy.com	✓	✓
Accompagnement et orientation dans vos projets de développement	✓	✓
Ouverture à des actions de nos partenaires	✓	★
Livraison de la documentation de l'Office de tourisme.	★	★
Possibilité de vendre vos produits dans les espaces Artisanat d'Orcival et de La Tour-d'Auvergne	★	★
Publication de vos animations dans l'Agenda des manifestations et sur www.auvergnevolcansancy.com	✓	★
Intégration de vos visites dans le programme des animations de l'Office de tourisme	★	✗
Information Taxe de Séjour	✓	★
Hébergements : Module disponibilités (Manuel ou iCal) ou remontée directe via Open Pro	✓	✓
Restaurants : mise à disposition gratuite de sets de table	✓	★

Pourquoi mettre à jour vos informations ?

La mise à jour de la base de données APIDAE est **réalisée par votre Office de Tourisme Référent sur votre territoire**. Mettre à jour vos données d'établissement ou d'activité, **c'est s'assurer d'une information fiable et actualisée sur nos supports** mais aussi ceux de différents acteurs du tourisme et de la communication.



✗ Et les non partenaires ?

Les non partenaires ne bénéficient pas de la remontée de leurs informations sur notre site internet ni de liens avec l'Office de tourisme et les autres institutionnels du territoire. Ils ne font pas partie des actions presse, web et ne sont pas pris en compte dans la stratégie de la structure.

NOS OFFRES DE PARTENARIAT 2025

VISIBILITÉ DANS NOS BUREAUX



NOUVEAU

Emplacements documentations sur présentoirs à l'accueil

40 €
Inclus dans les packs

Diffusion de votre documentation sur nos présentoirs :

- 3 bureaux d'accueil (La Tour-d'Auvergne, Orcival et Tauves)
- Une situation privilégiée : nombre d'emplacements limités
- Gestion logistique et réassort par notre équipe
- Une utilisation raisonnée des supports papiers

250 €

SPOTS TV - Écrans d'accueil

Communiquez sur les écrans d'accueil de l'Office de tourisme (diffusion dans les bureaux de La Tour-d'Auvergne, d'Orcival, du Guéry et de la Stèle)

Fichier .jpg, .png ou .pdf, format paysage
16:9e 1920x1080 pixels, résolution 72 DPI, couleurs RVB, durée 8 secondes.
(inclus dans le Pack Explosif)

100 €

Vous proposez des visites ?

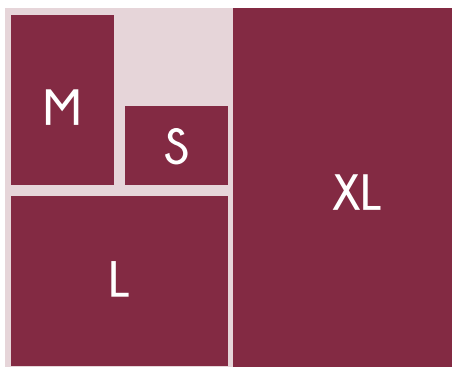
(Réservé aux partenaires « secteur »)
Intégrez-les au programme officiel de l'Office de Tourisme.

Renseignements auprès de Lucas Montel
04.73.65.89.79
l.montel@auvergnevolcansancy.com



VISIBILITÉ DANS NOS ÉDITIONS

FORMATS DES ENCARTS PUBLICITAIRES PAPIERS

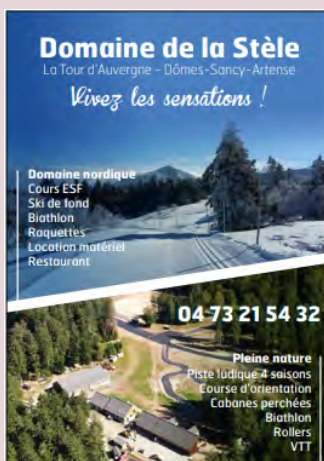


XL = pleine page A5
(148 x 210 mm)
L = 1/2 page A5
(125 x 86 mm)
M = 1/4 page A5
(61,5 x 86 mm)
S = 1/8 page A5
(61,5 x 42 mm)

GESTION DES ENCARTS PUBLICITAIRES PAPIERS

Cas n°1 :

Vous disposez d'un **encart publicitaire « prêt à l'emploi »** au format commandé et de bonne qualité (Haute Définition).
> **Transmettez-nous cet encart pour le 13 décembre 2024**



Exemple d'encart M prêt à l'emploi

Cas n°2 :

Si non, un **encart standardisé** sera réalisé dans le format demandé sans supplément, à partir des informations disponibles dans la base de données Apidae. Il contiendra les informations suivantes : nom de l'offre, photo n°1, descriptif court, adresse postale, numéro de téléphone, mail et site web.

> Soignez vos fiches APIDAE :

- Partenaires secteur, répondez à notre sollicitation.
- Partenaires hors-secteur, contactez votre Office de Tourisme référent.

GÎTES SUR LES RIVES DE LA DORDOGNE



Logements atypiques sur les rives du lac de Bort-les-Orgues, gîtes sur pilotis surplombant la forêt environnante et donnant une vue imprenable sur le lac et ses environs.

Gîtes Sur les rives de la Dordogne

Les rives du barrage - Chez Bort - 63690 Larodde
chalet-de-laroddefr - mairie.larodde@gmail.com
04 73 22 22 13 - 06 80 77 01 87

Exemple d'encart S standardisé

COMMENT RÉPONDRE ?

- > En renvoyant votre bulletin papier (Sélectionnez vos options en page suivante)
 - > Gagnez du temps avec la mise à jour en ligne (Réservé aux partenaires 2024)
- Recevez notre sollicitation par mail :
- 1) Mettez à jour vos informations 2025
 - 2) Choisissez vos options de partenariat
 - 3) Réglez votre commande par CB

DES QUESTIONS ?

Votre contact : Florian PINAULT,
responsable partenariats
04 73 65 91 01
fpinault@auvergnevolcansancy.com

BON DE COMMANDE 2025

À retourner avant le
29 novembre 2024

Nom de la structure : Libellé de facturation (société, SCL...) :
 Adresse de facturation :
 Code postal : Ville : Nom et prénom du gérant :
 E-mail :@..... Tél : / / / /

ÉTAPE 1 : Je signe et je rejoins les Partenaires de l'Office de tourisme Auvergne VolcanSancy pour l'année 2025

Mon activité sera présente :	Votre activité est basée (*) :	Prix	Montant
- Sur le site auvergnevolcansancy.com - Dans l'édition dédiée à mon activité (parution linéaire - excepté pour les hébergements)	(*liste des 27 communes en 4e de couverture)		
	<input type="checkbox"/> Sur le secteur Auvergne VolcanSancy (*)	60 € €
	<input type="checkbox"/> En dehors du secteur Auvergne VolcanSancy (*) (pour communiquer au-delà de votre OT référent)	110 € €

ÉTAPE 2 : Je sélectionne mes emplacements publicitaires supplémentaires, en pack ou à la carte

Supports et visibilité	Format	En pack			À la carte	
		Le Pack Effusif	Le Pack Eruptif	Le Pack Explosif	Tarifs	Choix
Votre encart publicitaire dans nos éditions imprimées (voir page ci-contre)						
Guide activités et découvertes (15.000 ex.)	S	✓			120 €	<input type="checkbox"/>
	M		✓		180 €	<input type="checkbox"/>
	L				240 €	<input type="checkbox"/>
	XL			✓	420 €	<input type="checkbox"/>
Carte touristique (30.000 ex.)	S	✓			130 €	<input type="checkbox"/>
	M		✓	✓	200 €	<input type="checkbox"/>
Carte producteurs et artisans (15.000 ex.)	S	✓			110 €	<input type="checkbox"/>
	M		✓	✓	155 €	<input type="checkbox"/>
Agenda manifestations (Janvier - Mars) (5.000 ex.)	S	✓			40 €	<input type="checkbox"/>
	M		✓	✓	75 €	<input type="checkbox"/>
Agenda manifestations (Juillet - Septembre) (14.000 ex.)	S	✓			60 €	<input type="checkbox"/>
	M		✓		90 €	<input type="checkbox"/>
	L				160 €	<input type="checkbox"/>
	XL			✓	300 €	<input type="checkbox"/>
Plans villages (Orcival / La Tour d'Auvergne / Tauves)	S x 3			✓	120 €	<input type="checkbox"/>
Vos supports dans nos bureaux d'accueil (voir page ci-contre)						
Spots TV				✓	250 €	<input type="checkbox"/>
Emplacements documentation sur présentoir accueil	NOUVEAU	✓	✓	✓	40 €	<input type="checkbox"/>
SOUS-TOTAL EMPLACEMENTS PUBLICITAIRES		En pack			OU	À la carte
		500 € 425 €	740 € 592 €	1560 € 1170 €		
En pack, vous économisez...		15% <input type="checkbox"/>	20% <input type="checkbox"/>	25% <input type="checkbox"/> €	

Pratique : veillez à la transmission de votre encart publicitaire selon les 2 cas exposés en page 8, dans le respect des délais.

MONTANT TOTAL (Partenariat 2025 + Emplacements publicitaires) €

ÉTAPE 3 : J'accepte les conditions générales de vente (voir au dos)

En devenant partenaire de l'Office de tourisme Auvergne VolcanSancy, j'approuve les conditions générales de vente (voir au dos).

Fait à :

Le :

Signature + cachet de l'organisme

Conditions Générales de Vente (CGV)

1. OBJET

Toute souscription d'un partenariat ou d'un espace publicitaire sur le support concerné entraîne l'acceptation des présentes conditions générales.

2. OBLIGATIONS DU PARTENAIRE

Le partenaire de l'Office de Tourisme Auvergne VolcanSancy s'engage à être en règle avec les obligations légales en vigueur liées à son activité (déclarations fiscales et sociales, Taxe de Séjour, etc.) et à jour de son règlement du Partenariat de l'année précédente. Dans le cas contraire, l'Office de Tourisme se réserve le droit de refuser le Bon de commande dans l'attente la régularisation de sa situation.

En fournissant du contenu sous quelque forme que ce soit et par quelque moyen que ce soit (titre, texte, photo, descriptifs, programmes, et autres contenus), le Partenaire garantit l'office de tourisme Auvergne VolcanSancy qu'il dispose des droits nécessaires sur ce contenu pour une utilisation pleine et entière par l'office de tourisme sur tout support. Il informe avec précision l'office de tourisme de toute limite possible sur l'utilisation d'un contenu et sur la nécessité de mentionner un crédit d'auteur. En cas de recours concernant un contenu fourni, il garantit l'office de tourisme de toute condamnation ou règlement amiable.

3. LIMITES

La souscription d'un partenariat ouvre le droit à l'utilisation des services proposés par l'Office de Tourisme pour l'année 2025, aux seules activités de la structure partenaire (SARL, SCI, Entreprise Individuelle, etc.). Le dirigeant de plusieurs sociétés sera invité à souscrire à un partenariat par structure.

4. DIFFUSION DES INFORMATIONS

L'Office de Tourisme diffuse dans les parutions linéaires les informations présentes sur la base de données partagée Apidae au moment de la réalisation des supports concernés, dans les limites techniques de chaque support.

5. DROITS ET REFUS

L'Office de Tourisme se réserve le droit de refuser toute annonce qui, par son contenu, sa nature ou sa présentation, serait contraire à ses intérêts moraux et commerciaux. En aucun cas, l'Office de Tourisme n'est en mesure de garantir la venue d'une clientèle potentielle à la suite de la parution d'une information ou d'un encart sur ses supports de communication.

5. DISPONIBILITÉS

A) Cas général : Les propositions commerciales s'entendent toujours sous réserve de disponibilité au cours de la période et en fonction du support demandé à l'Office de Tourisme. En effet, le nombre de publicités est limité sur chaque support et la priorité sera donnée aux premiers répondants. Le co-achat d'emplacements publicitaires est interdit.

B) Présentoirs en bureaux d'accueil : la souscription à l'option « Emplacement documentations sur présentoirs accueil » ouvre droit à la présence des documents publicitaires du partenaire, dans la limite d'un emplacement par Bureau d'accueil (La Tour d'Auvergne, Orcival et Tauves).

Le partenaire s'engage à fournir des documents à jour et en quantité suffisante (Format maximum : A5 portrait). Dans le cadre d'un partenariat non renouvelé, l'ancien partenaire est invité à retirer sa documentation restante. Un mois après cette sollicitation, l'Office de Tourisme se chargera du dépôt en déchetterie.

C) Spots écrans d'accueil : La durée des spots est de 8 secondes. Le fichier doit être fourni en .jpg, .png ou .pdf - Format paysage - Résolution : 72 dpi - Dimensions : 1920x1080 pixels (16:9 ème) - Couleurs : RVB (les vidéos ne sont pas acceptées). Un visuel doit faire référence à un Partenariat (le co-achat de spot est interdit). Le partenaire peut souscrire à plusieurs visuels (8 secondes maximum, non jumelables).

7. RÉGLEMENT

L'Annonceur est responsable du paiement du Partenariat et des emplacements publicitaires aux conditions convenues avec l'Office de Tourisme, pour la période définie sur le bon de commande. Toute commande est payable par chèque bancaire, par carte bancaire ou par virement. Une facture est élaborée à réception du règlement. L'encaissement est réalisé à réception. Tout retard de paiement entraînera de plein droit l'annulation de la campagne publicitaire choisie par l'Annonceur. Les relances des impayés sont assurées par le Trésor Public.

8. TARIFS

Les tarifs ne prennent pas en compte la TVA. L'Office de Tourisme Auvergne VolcanSancy est soumis au régime de la TVA non applicable, article 293 B du CGI.

9. MODIFICATION ET/OU ANNULATION

Les achats d'espaces publicitaires sont fermes et irrévocables. L'Annonceur s'engage à fournir le(s) visuel(s) dans les délais exigés et dans le respect du format demandé. À la suite de la validation du Bon-à-tirer (BAT) par l'Annonceur, aucune modification ne pourra être apportée. Dans le cas d'une absence de réponse à une proposition de validation de BAT (un mail de proposition + un mail de relance), l'Office de Tourisme se réserve le droit de publier l'encart proposé ainsi que d'apporter des modifications pour raisons techniques le cas échéant. En l'absence d'envoi d'un encart publicitaire, aucun remboursement ne pourra être exigé par l'Annonceur et un encart standardisé sera établi à partir des informations disponibles sur la base de données Apidae à cet instant (voir exemple p.8). La suppression par l'Annonceur ne peut dispenser celui-ci de son règlement.

10. CAS DE FORCE MAJEURE

En cas de force majeure, l'Office de Tourisme ne saurait être tenu pour responsable d'un quelconque préjudice subi par l'Annonceur. De même, l'Office de Tourisme est libéré des commandes rendues impossibles à honorer pour cas de force majeure tels que : grève, incendie, explosion, inondation, virus informatique, défaillance d'un système informatique ou tout autre événement indépendant de sa volonté.

ÉTAPE 4 : J'envoie mes informations et je règle mon partenariat 2025

4.1 Mise à jour de vos informations (descriptifs, horaires, tarifs, photos, etc.)

Nouveau partenaire ?	Notre équipe vous contactera pour collecter vos informations à destination de vos futurs clients.
Déjà partenaire en 2024 ?	Sur le territoire : vous allez recevoir par mail votre questionnaire de mise à jour prérempli avec les informations en notre possession. Non connecté ? Contactez notre équipe pour transmettre vos nouveautés.
	Hors secteur : rapprochez-vous de votre office de tourisme référent sur votre intercommunalité.

4.2 Règlement du partenariat

Par voie numérique	Depuis notre e-mail choisissez vos offres de partenariat 2025 et réglez directement en CB. (Réservé aux partenaires 2024)
Par virement bancaire	Gagnez du temps et réglez par virement bancaire (merci d'indiquer le nom de votre structure dans l'intitulé du règlement) IBAN : FR76 1007 1630 0000 0020 0552 964 / BIC : TRPUFRP1
Par mandat administratif	Structure publique, cochez cette case <input type="checkbox"/>
Par voie postale	Retournez ce bon de commande complété et signé, ainsi que votre règlement (chèque à l'ordre de Trésor Public RR PARTENARIAT), à l'adresse suivante : Office de Tourisme Auvergne VolcanSancy - Bureau d'Orcival - Place Notre-Dame - 63210 Orcival



Les commandes impayées seront traitées par le Trésor Public, par l'émission d'un Avis des sommes à payer.

DES OUTILS PERFORMANTS

AU SERVICE DE VOTRE VISIBILITÉ



www.auvergnevolcansancy.com

Le site internet Auvergne VolcanSancy, le travail sur le contenu et le référencement permettent, aujourd'hui, un accès à une donnée vérifiée et à jour. Site de séduction, site d'informations, en préparation de séjour ou sur place, le site internet a été revu et mis en ligne en 2022. Il permet, notamment, de cibler les demandes des internautes et de renvoyer les visiteurs vers les fiches partenaires.

+ de 500.000 visiteurs par an, 950.000 pages vues.



Tables numériques

À Orcival et La Tour d'Auvergne, le randonneur se projette dans ses prochains itinéraires. La table numérique Kalkin permet de visualiser les itinéraires (pédestres, VTT, cyclo...) sur l'ensemble du territoire. Tous les partenaires de l'Office de tourisme sont accessibles depuis cet outils.

Plus de 100 itinéraires sont visibles sur la table numérique.

LES TEMPS FORTS 2025

29 Novembre 2024

- Clôture de la campagne de partenariats

Décembre 2024

- Présentation de la stratégie de communication 2025-2026
- Collecte des encarts publicitaires

Janvier 2025

- Collecte de votre documentation
- Parution de l'agenda des manifestations de l'hiver
- Mise à disposition des sets de table
- Déclaration Taxe de séjour

Vacances d'hiver 2025

- Parution du guide activités & découvertes
- Parution de la carte touristique

Vacances de printemps 2025

- Parution de la carte des producteurs

Mai - juin 2025

- Soirée de lancement de saison

Juillet 2025

- Parution de l'agenda des manifestations de l'été
- Déclaration Taxe de séjour

Novembre 2025

- Ateliers numériques

Écrans d'accueil dynamiques

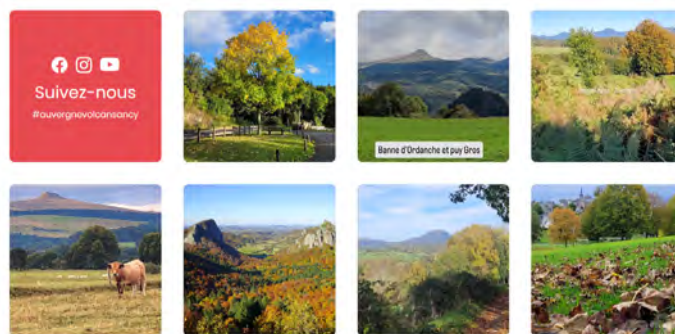
À Orcival, La Tour-d'Auvergne, au Centre Montagnard Cap Guéry et à l'Espace Sport Nature La Stèle, l'agenda des manifestations, les incontournables de la destination, la météo, les webcams et les publicités de nos partenaires défilent face aux visiteurs.

353 jours d'ouverture par an cumulés, près de 30.000 visiteurs.

Réseaux sociaux

L'Office de Tourisme est présent sur Facebook et Instagram, pour animer une communauté et partager toute l'actualité du territoire.

11.000 abonnés sur Facebook, 14.000 abonnés sur Instagram.



Relations presse

Base de données des journalistes (locaux, régionaux, nationaux, spécialistes...) utilisée par l'Office de tourisme. Communiqués de presse réguliers (à minima deux par mois). À partir de 2025, deux dossiers de presse annuels, invitations et voyages de presse portés par l'Office de tourisme ou co-gérés avec le Département ou la Région.

Mais aussi...

Des applications mises en place par la collectivité et propulsées par l'Office de tourisme (Mhikes, Le Prisonnier d'Orcival, Les Secrets de la Pierre qui sonne...)

Auvergne VolcanSancy, l'Expérience volcanique !



UNE ÉQUIPE PASSIONNÉE À VOTRE SERVICE



Florian PINAULT
Responsable partenariats
f.pinault@auvergnevolcansancy.com
04.73.65.91.01



Lucas MONTEL
Responsable accueil
l.monTEL@auvergnevolcansancy.com
04.73.65.89.79



Patrice VILLEMEJANE
*Responsable communication,
marketing & relations presse*
p.villemejane@auvergnevolcansancy.com
04.44.44.90.07



Judith DUMONS
Directrice
j.dumons@auvergnevolcansancy.com
04.73.65.91.02



Aude CABANAC
Animatrice APIDAE
a.cabanac@auvergnevolcansancy.com
04.73.21.79.78



Anne MONIER
*Référente Taxe de séjour &
Community Manager*
a.monier@auvergnevolcansancy.com
04.73.65.89.78



Clémence MARCHE
Conseillère en séjour
c.marCHE@auvergnevolcansancy.com

27 communes ont le plaisir de vous accueillir

Aurières, Avèze, Bagnols, Ceyssat, Cros, Gelles, Heume-l'Église, Labessette, Laqueuille, Larodde, La Tour d'Auvergne, Mazayes, Nébouzat, Olby, Orcival, Perpezat, Rochefort-Montagne, St-Bonnet-Près-Orcival, St-Donat, St-Julien Puy Lavèze, St-Pierre Roche, St-Sauves d'Auvergne, Saultzet-le-Froid, Singles, Tauves, Trémouille St-Loup, Vernines

5 bureaux d'accueil touristique à votre service :

- > La Tour-d'Auvergne
- > Orcival
- > Tauves
- > Centre Montagnard Cap Guéry
- > Espace Sport Nature de la Stèle

Siège social

Office de tourisme
Auvergne VolcanSancy
Place Joseph Malègue
63680 La Tour-d'Auvergne
Tél : 04.73.65.89.77

www.auvergnevolcansancy.com