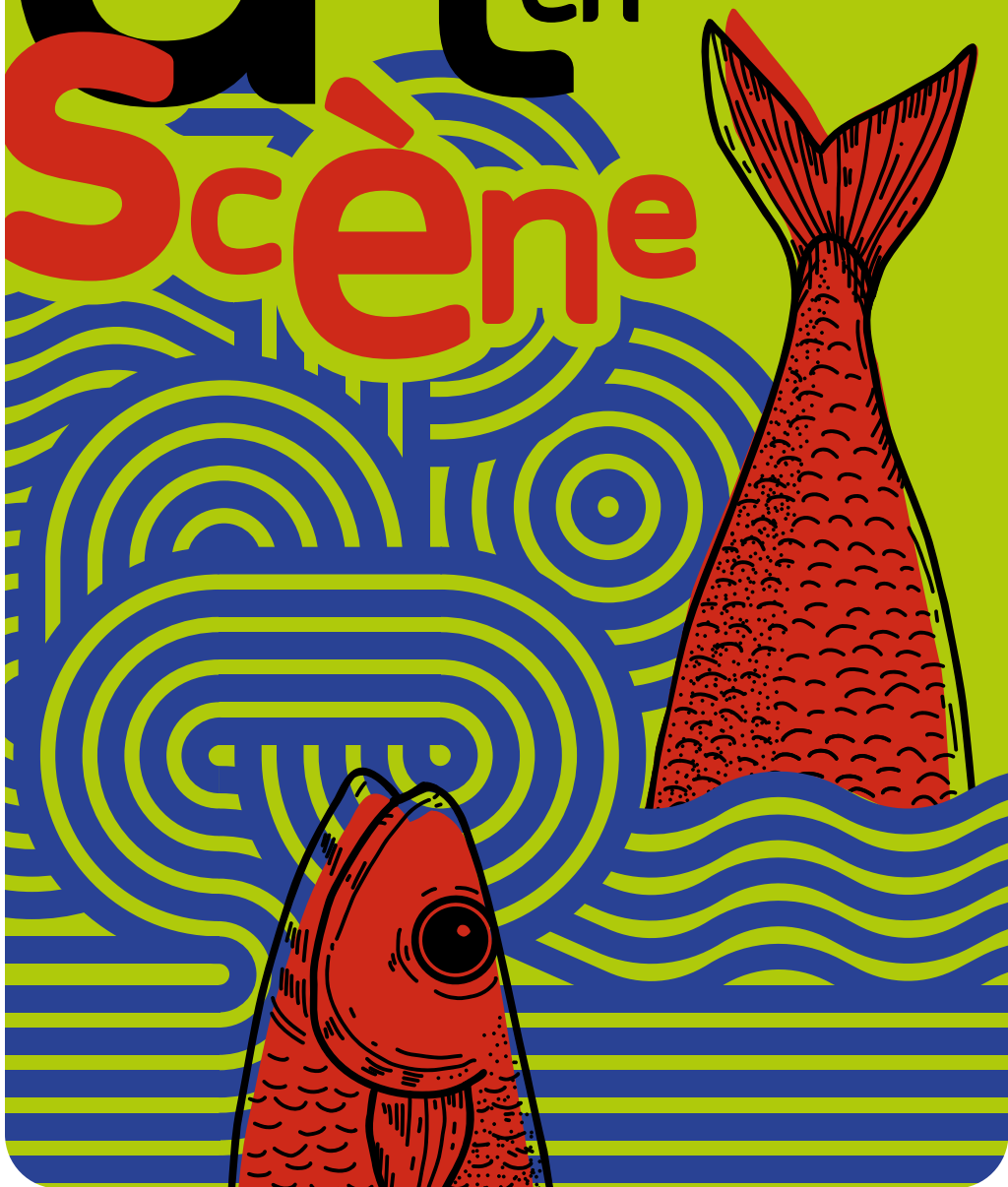


Art en Scène


communauté de communes
Dômes Sancy Artense

LA SAISON CULTURELLE
2024 - 2025



SOMMAIRE

Calendrier des spectacles	4
Calendrier des ateliers	6
Carte du territoire Dômes Sancy Artense	8
Les résidences d'artistes	10

SPECTACLES

ZE NEW BAMBOCHE	18
L'ÎLE AU TRÉSOR	20
UNDERGROUND	22
BEN HERBERT LARUE	24
FIDJI	26
POURQUOI LES VIEUX QUI N'ONT RIEN À FAIRE TRAVERSENT-ILS AU FEU ROUGE ?	28
ROSA LUNE	30
THE AMBER DAY	32
CE QUE VIT LE RHINOCÉROS LORSQU'IL REGARDA DE L'AUTRE CÔTÉ DE LA CLÔTURE	34
FESTIVAL SANCY SNOW JAZZ	36
TRAIT(S)	38
NOUVELLES DU COSMOS	40
VIE	42
PATATES	44
Le R.A.M.	46
Les P'tits Dômes	47
LÉOPOLDINE (Maternelles)	48
PETIT PRÉLUDE EN BLEU MAJEUR (Maternelles)	49
VERSANT VIVANT (Primaires)	50
PRÉLUDE EN BLEU MAJEUR (Primaires)	51
COURT MÉTRAGE (Primaires Collèges)	52
Infos pratiques	53
Tarifs	54
Réservation et renseignements	55
Mentions légales des compagnies	56
Cultures au cœur	58
Remerciements	59

ÉDITO

C'est avec un grand plaisir que je vous présente la brochure de la saison culturelle intercommunale Artenscène 2024/2025. Cette nouvelle saison s'annonce riche en émotions et en découvertes, avec une programmation variée qui saura ravir tous les publics.

Notre Communauté de Communes est fière de vous proposer des spectacles de toutes disciplines, allant du théâtre à la danse, en passant par la musique, le cirque et bien d'autres formes d'expression artistique. Notre engagement reste le même : faire de la culture un vecteur de partage, d'épanouissement et d'ouverture d'esprit accessible à tous.

Comme chaque année, nous avons également pensé aux plus jeunes avec une série de spectacles scolaires spécialement conçus pour éveiller leur curiosité et leur offrir des moments inoubliables. Ces rendez-vous sont autant d'occasions de cultiver l'imaginaire et de semer les graines de la passion artistique.

Cette saison ne pourrait voir le jour sans l'engagement et le soutien de nombreux partenaires. Je tiens à remercier chaleureusement nos partenaires qui nous accompagnent dans cette aventure, notamment le Département du Puy-de-Dôme pour notre étroite collaboration, ainsi que les communes qui nous accueillent pour les spectacles en itinérance. Un grand merci également aux compagnies professionnelles pour leur créativité et leur passion qui enrichissent notre programmation, ainsi qu'à nos équipes dont le travail quotidien permet de réaliser cette belle saison.

Nous espérons que cette nouvelle saison culturelle sera pour vous une source d'émerveillement et de plaisir. Que chaque spectacle soit une fenêtre ouverte sur le monde et une invitation à rêver ensemble.

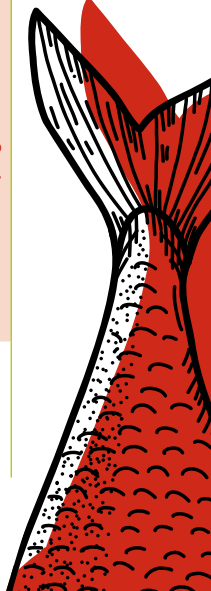
Bonne saison 2024/2025 à tous !

Alain Mercier,

Président de la Communauté
de Communes Dômes Sancy Artense


AGENDA DES SPECTACLES

Tout public	ZE NEW BAMBOCHE Les Frères Jacquard	Concert Humoristique	29/09/24	18h	Tauves La Bascule
Famille + 6 ans	L'ÎLE AU TRÉSOR Compagnie 9 Thermidor	Théâtre d'objets et musique	05/10/24	16h	Saint Bonnet Près Orcival Salle des fêtes
Tout public + 4 ans	UNDERGROUND Compagnie Supreme Legacy	Danse – Hip Hop	11/10/24	20h30	Tauves La Bascule
Tout public	BEN HERBERT LARUE	Concert – chanson française	08/11/24	20h30	Tauves La Bascule
Tout public + 10 ans	FIDJI Compagnie La Dépliante	Racontars acrobatiques	06/12/24	20h30	Tauves La Bascule
Tout public + 6 ans	POURQUOI LES VIEUX QUI N'ONT RIEN À FAIRE TRAVERSENT-ILS AU FEU ROUGE ? In Itinere Compagnie	Théâtre masqué	12/12/24	20h30	Rochefort- Montagne Salle socio- culturelle



Jeune public + 5 ans	ROSA LUNE Turbine Prod – Compagnie Conte en ombres	Théâtre d'ombre, conte et musique	01/02/25	16h	Larodde Salle des fêtes
Tout public	THE AMBER DAY	Concert – Pop Folk	07/02/25	20h30	Tauves La Bascule
Tout public + 10 ans	CE QUE VIT LE RHINOCÉROS LORSQU'IL REGARDA DE L'AUTRE CÔTÉ DE LA CLÔTURE Compagnie Germ36	Théâtre	15/02/25	20h30	Tauves La Bascule
Tout public	FESTIVAL SANCY SNOW JAZZ	Concert Jazz	14/03/25	20h30	Tauves La Bascule
Jeune public + 3 ans	TRAIT(S) Compagnie SCOM	Cirque graphique	22/03/25	16h	Nébouzat Salle des fêtes
Tout public + 10 ans	NOUVELLES DU COSMOS Compagnie Théâtre dans la forêt	Théâtre radiophonique	19/04/25	20h30	Saint Sauves d'Auvergne Salle des fêtes
Famille + 4 ans	VIE Compagnie Filomène et Cie	Théâtre d'objet	18/05/25	16h	Tauves La Bascule
Tout public + 8 ans	PATATES Compagnie C'est pas Commun	Théâtre de rue	23/05/25	20h30	Avèze Place de l'église

AGENDA DES ATELIERS ET PUIS QUOI ENCORE ?

Et puis quoi encore ? est une série d'ateliers et de rendez-vous créés par le Pôle Culture Dômes Sancy Artense en lien avec les spectacles de la saison culturelle intercommunale ArtEnScène et en partenariat avec le Réseau de lecture Dômes Sancy Artense et la Médiathèque Départementale du Puy-de-Dôme. Reconnaisable en feuilletant le programme grâce au repère 

Ouverts à tous et gratuits, ces rendez-vous permettent de préparer ou de prolonger l'univers des spectacles.

Une question ? Une réservation ? N'hésitez pas à contacter le Réseau de lecture Dômes Sancy Artense au 04 73 21 18 73 ou 06 42 87 81 08.

+ 6 ans	Sélection thématique	Pirates	07/09/24 12/10/24	Horaires médiathèque	Saint-Bonnet-Près-Orcival Bibliothèque
+ 7 ans	Escape Game	Les Pirates mènent l'enquête	05/10/24	10h à 12h	Saint-Bonnet-Près-Orcival Bibliothèque
Tout Public	Sélection thématique	Découverte des influences musicales de l'artiste Ben Herbert Larue (chanson française)	15/10/24 16/11/24	Horaires médiathèque	Tauves Médiathèque

+ 6 ans	Atelier créatif	Atelier théâtre d'ombre	25/01/25	De 14h30 à 15h30	Larodde Salle Communale
+ 5 ans	Atelier découverte	Lecture dessinée avec Tony Rochon	22/03/25	10 à 12h	Nébouzat Bibliothèque
+ 6 ans	Atelier découverte	Animation sur la protection de la nature et de la biodiversité	17/05/25	En cours	Bagnols Ludothèque Interlude



DÔMES SANCY ARTENSE



La bascule

Salle de spectacles intercommunale à Tauves



MAISON GARENNE

Maison Garenne

Résidence d'artistes à Saint-Sauves-d'Auvergne



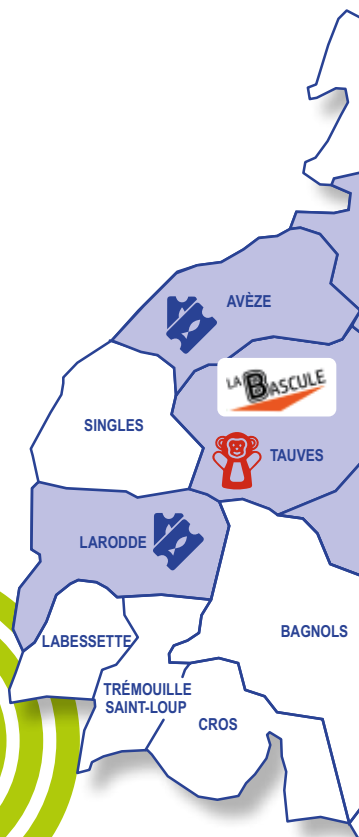
Communes accueillant un spectacle en itinérance :

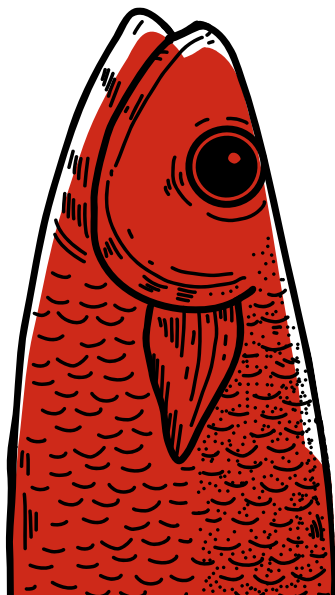
- Saint-Bonnet-Près-Orcival ... voir p. 20 et 21
- Rochefort-Montagne ... voir p. 28 et 29
- Larodde ... voir p. 30 et 31
- Nébouzat ... voir p. 38 et 39
- Saint-Sauves-d'Auvergne ... voir p. 40 et 41
- Avèze ... voir p. 44 et 45



Communes accueillant les spectacles « Les P'tits Dômes » réservés aux scolaires :

- Tauves
- Laqueuille
- Rochefort-Montagne
- La Tour d'Auvergne







Résidences d'artistes

Que ce soit dans le domaine du spectacle vivant ou des arts visuels, la Communauté de communes Dômes Sancy Artense s'est engagée dans une démarche de soutien à la création artistique contemporaine.

Lieux de diffusion et espaces de création se côtoient en Dômes Sancy Artense, des ateliers de la Maison Garenne au plateau de La Bascule. Une attention particulière, mais non exclusive, est portée aux projets des artistes de notre région.

Les rendez-vous à ne pas manquer

La Maison Garenne permet aux artistes en résidence de créer des œuvres et de participer à des animations partagées avec le public et les scolaires. Elle héberge également les compagnies de spectacle vivant en résidence sur le territoire Dômes Sancy Artense.

Participant à une dynamique globale de développement du territoire engagée par la Communauté de communes, la résidence d'artistes intercommunale la Maison Garenne bénéficie du soutien de la DRAC Auvergne Rhône Alpes.



EN MAUVAISE COMPAGNIE

En résidence
à La Bascule

DU 21 AU 25
OCTOBRE
2024

TAUVES

LA COMPAGNIE

En Mauvaise Compagnie est une compagnie de théâtre de rue créée en 2016. Elle est composée d'une metteuse en scène (Louise GAILLARD), d'un dramaturge (Frédéric ABRY) et de 3 comédien-ne-s (Blanche VOLLAIS, Chloé RICHER AUBERT et Thomas ROUSSELOT).

En 2017, la compagnie s'amuse avec la jeunesse contemporaine et les petites absurdités de son époque dans sa première création originale pour la rue *Ils s'actualisèrent et eurent beaucoup d'enfants*. Cette pièce met en scène les personnages des contes de Charles PERRAULT dans un univers contemporain, à savoir, les bureaux du Pôle Emploi dans lesquels ils tentent de faire valoir leur droit à l'intermittence.

En 2019, la compagnie propose *La prophétie du sucrier en inox*, un genre de Seigneur des anneaux au super U. L'auteur s'est ici attaché à prendre très au sérieux la multitude de messages mercatiques qui nous est assénée au quotidien et d'imaginer un univers où elle serait entendue et respectée par chacun comme une réalité indiscutable. De nouveau, il s'agit de faire interagir réel et extraordinaire, avant tout pour faire rire mais, pourquoi pas, si l'occasion se présente, se demander si tout cela est bien sérieux.

Et pour 2025, la compagnie travaille sur *Opération Rosabaya ou le sursaut des inutiles*. Cette pièce, qui porte le nom d'une capsule Nespresso, traite des bullshit jobs (inspiré du livre de David GRAEBER), de ces «boulots à la con» si totalement inutiles que mêmes les personnes occupant ces postes ne parviennent pas à justifier leur utilité au sein de la société. L'objectif étant de montrer l'ampleur de l'absurdité du monde professionnel lorsque nous intégrons totalement le mensonge de notre rôle dans la société.



© Chloé Cugny

OPÉRATION ROSABAYA OU LE SURSAUT DES INUTILES

LA RÉSIDENCE : Opération Rosabaya ou le sursaut des inutiles

Le lundi matin ça va comme un lundi mais c'est OK car il y a des chouquettes en salle café et puis ce midi on mangera sûrement au Thaï parce que ça fait longtemps et que c'est quand même sympa de changer de temps en temps. Dans tous les cas, cette semaine, c'est charrette, on a la tête sous l'eau, il faut que le travail soit fini hier alors *indeed* au travail, mais d'abord un café, en plus il y a les nouvelles capsules Rosabaya de Colombia.

D'ordinaire, un open space grouille, fourmille. Il émulsionne, il s'agite dans une frénésie créatrice, toutes et tous ensemble, main dans la main, le regard tourné vers les objectifs, bienveillants mais résolus et disruptifs. Pourtant ce matin, tout est calme. Il faut dire que toute l'équipe s'est retrouvée au petit matin pour un team building.

Tous ? Non. Car trois égarés errent, désolés, dans

les locaux vides. Abandonnés à leur sort dans un open space désert, ils songent avec angoisse au reste de l'équipe qui, à l'occasion d'une course en sac, crée une silencieuse complicité, une proximité nouvelle qui laissera pour toujours une infime distance, un vide impalpable mais prégnant, entre ceux qui y étaient et les autres.

Alors, mis au ban de cette grande et belle famille, ils s'interrogent, se questionnent, les masques chancellent, la réalité devient difficile à éluder et tout ce qui semblait immuable s'effondre.

Opération Rosabaya, c'est la fusion des forces de l'ennui et de la frustration, l'explosion du dégoût de soi et la libération soudaine d'une force immense contenue tant bien que mal pendant des années par des litres de cafés aromatisés et des heures de vidéos de chatons. C'est le sursaut des inutiles.

Résidence

PAPIER CUISSON

En résidence à la
Maison Garenne

DU 15
SEPTEMBRE AU
15 DÉCEMBRE
2024

ST-SAUVES D'AUVERGNE

NINON MAZEAUD ET ARMAND LECLERCQ

Ninon Mazeaud est illustratrice, avec une formation en techniques d'impression et graphisme. Armand Leclercq est cuisinier et a travaillé pendant 6 ans dans des palaces, à expérimenter une cuisine créative mais « hors sol ». Il prend alors le large pour devenir chef dans un restaurant de terroir sur l'île de Groix et découvre une cuisine en lien avec la nature.



PAPIER CUISSON

LA RÉSIDENCE

Le collectif Papier Cuisson a pour ambition de mettre en relation la création artistique d'une part, et la cuisine comme source de partage et de lien social d'autre part.

Composé de Ninon Mazeaud, artiste plasticienne et de Armand Lecercq, chef cuisinier, ce projet participatif et itinérant propose de créer des liens intergénérationnels autour de la nourriture.

En résidence à la Maison Garenne durant trois mois, un premier travail de recherches est effectué sur les spécificités du terroir (histoire,

produits, recettes, artisanat, associations) avant de partir à la rencontre des habitants.es de ce territoire, les acteurs et actrices qui le font vivre, toutes générations confondues.

Ce bouillonnement laisse place à l'organisation d'ateliers culinaires et artistiques afin de construire une histoire de « bonne bouffe » collective et créative. On mélange tout cela pendant 3 mois, qui s'achèvera par une soirée étoilée, festive et délicieuse et la diffusion d'une micro-édition retraçant cette belle aventure.



Résidence

CYRILLE COURTE

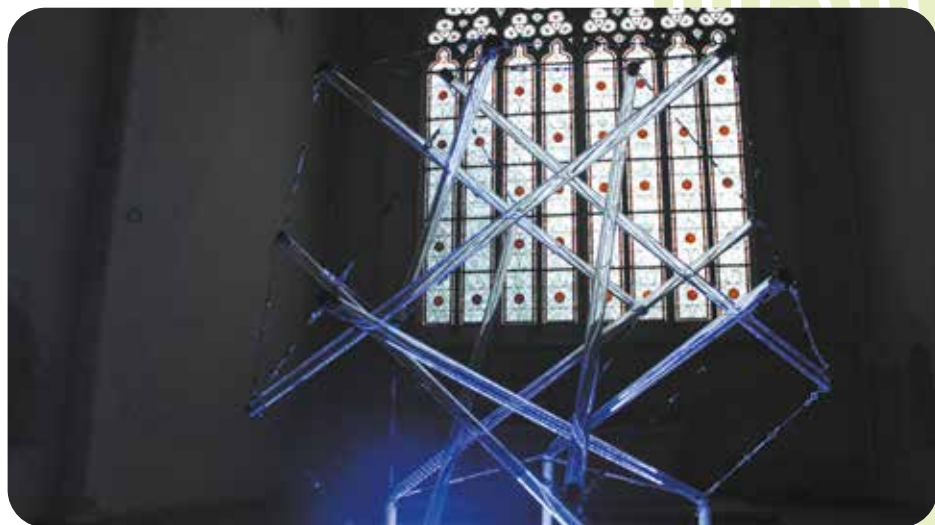
En résidence à la
Maison Garenne

D'AVRIL
À JUIN 2025

ST-SAUVES D'Auvergne

L'ARTISTE

Né en 1985, diplômé de l'École des Beaux-Arts de Tours en 2014, Cyrille Courte – artiste électrosensible – a pris aussitôt le parti de fréquenter quelques chercheurs pour tenter de comprendre le monde abstrait qui nous entoure. Que ce soit en pleine Sologne, sur l'Observatoire de Radioastronomie de Nançay à l'écoute des étoiles... Ou à 1700 mètres sous la montagne, dans le Laboratoire Souterrain de Modane pour tenter de capturer des Neutrinos.



© Cyrille Courte

CYRILLE COURTE

LA RÉSIDENCE

Le travail de Cyrille Courte conduit à l'exploration de l'Univers du non-visible, de l'imperceptible, à la poursuite d'événements fugaces. L'espace, et peut être plus encore les fragments qui nous en parviennent se fondent à la fois comme les éléments constitutifs d'une fable scientifique, mais aussi comme lieux de projection de nos craintes et de nos fantasmes. Depuis qu'il s'est installé en Auvergne en 2020, sa dernière lubie est de travailler avec la foudre.

Lors de sa prochaine résidence à la Maison Garenne, Cyrille Courte partira dans un premier temps en exploration du territoire Dômes Sancy

Artense. Celle-ci consistera à effectuer des captations visuelles, sonores, électromagnétiques, et prélèvements d'indices en se rendant dans des zones dites « kérauniques », c'est-à-dire impactées de manière plus récurrentes que d'autres par la foudre. Muni d'instruments variés il sera dehors – abrité quand même – pour enregistrer directement les orages à leurs passages.

Ensuite seront réalisées une série d'œuvres-paratornerres, une œuvre centrale captatrice de foudre, une diffusion sonore de grondements intranuageux, et présentés quelques tas de roches foudroyées prélevées sur le territoire Dômes Sancy Artense.



LES FRÈRES JACQUARD



ZE NEW BAMBOCHE !

Les frères Jacquard

Concert Humour

Avant le spectacle, la Communauté de Communes Dômes Sancy Artense vous propose un temps convivial pour échanger autour de la saison à venir. Danse, musique, théâtre, cirque... cette saison s'annonce haute en couleurs !

Et c'est reparti pour un tour en Jacquaravane avec un nouveau spectacle : *Ze New Bamboche !*

Nouveau look pour les Jacquard, toujours un peu en avance sur la mode. Nouveaux aménagements pour leur « Olympia sur roulettes », toujours au top du caravaning.

Il n'en fallait pas moins pour présenter leur tout nouveau répertoire : un hommage vibrant à ces titres incontournables de la bamboche à la française : « Viens boire un p'tit coup en September » d'Earth, Wind and Licence IV, ou encore « Au Bal Myself » de La Compagnie Dion, ainsi que des morceaux choisis de Village Gainsbourg, Queen Cordy et un tas d'autres inédits.

C'est avec une véritable volonté de réhabilitation que les 3 frères vous interpréteront les textes des plus grands auteurs francophones, injustement classés « ringards », sur les plus belles musiques disco/pop/rock des années 70/80.

Tout ça à la sauce Jacquard ; un florilège de mash-up de haut vol relevé à l'huile essentielle de Bashung, Renaud ou Balavoine, avec vraiment plein de fumée et de lumières qui clignent pour faire comme au Zénith, des karaokés d'anthologie et des chorégraphies... Heu, comment dire... particulières !

De l'humour, de la musique, 3 personnages hors du temps, pour une bamboche intergénérationnelle inoubliable (sauf pour les personnes très âgées... Évidemment.)

Musiciens : Les Frères Jacquard

(Jean-Michel, Jean-Stéphane et Jean-Corentin)

Mise en son : Jean-Sébastien Gratas

Administration et production : Cambou Sophie

Dimanche 29
SEPTEMBRE 2024
À partir de 17h15
Spectacle à 18h

Tout public

LA BASCULE - TAUVES

OUVERTURE
DE SAISON

Tarif Ouverture
5€ /

Gratuit : -10 ans
réservation :
04 73 65 87 63



L'ÎLE AU TRÉSOR

Cie 9 Thermidor

Théâtre d'objets et musique

Prix du jury du festival Off Charleville-Mézières 2021
Prix coup de pouce festival Au Bonheur des Mômes 2022

Un goûter sera servi aux enfants après le spectacle.

Le petit Jim Hawkins, qui mène une vie tranquille à l'auberge de l'Amiral Benbow, se retrouve par une série d'aventures en possession d'une mystérieuse carte au trésor. Aidé par ses amis, le docteur Livesey et le Comte Trelawney, il embarque à bord de l'Hispanola, à la recherche de l'Île au Trésor. Mais l'équipage se révèle être en réalité une bande de pirates - menée par John Silver. Jim et ses amis réussiront-ils à échapper aux pirates, à trouver le trésor et à rentrer sains et saufs en Angleterre ? Une adaptation du chef-d'œuvre de Stevenson pour théâtre d'objets.

D'après *Treasure Island* de R.L. Stevenson,
Mise en scène : Stéphane Boireau et Ophélie Kern
Conception, Scénographie, jeu : Stéphane Boireau
Adaptation texte, regard et lumière : Ophélie Kern
Composition, Interprétation Musicale, regard : Pierre Burette
Affiche : Vincent Aboucaya
Couturière : Emmanuelle Fouche

Samedi 5
OCTOBRE 2024
16h

Durée : 1h05
Famille + 6 ans

SAINT-BONNET-PRÈS-ORCIVAL
SALLE DES FÊTES



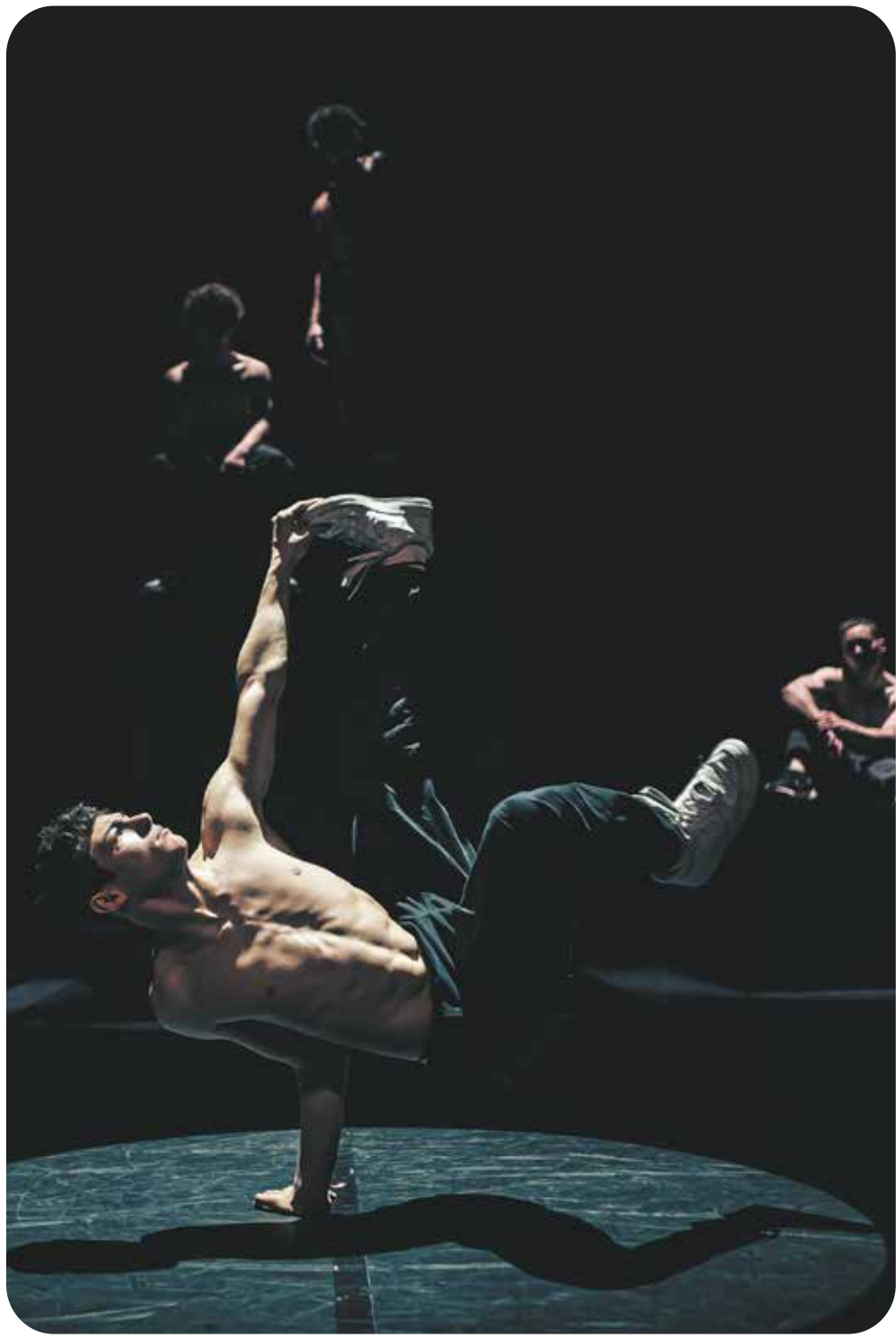
ET PUIS QUOI ENCORE ?

- Du 7 septembre au 12 octobre 2024
Bibliothèque de Saint-Bonnet-Près-Orcival
Jeune public + 6 ans :
Sélection thématique
« Pirates ! »
GRATUIT, informations :
04 73 21 47 52
- Le samedi 5 octobre de 10h à 12h
Bibliothèque de Saint-Bonnet-Près-Orcival
Famille + 7 ans :
Escape Game
Les Pirates mènent l'enquête
GRATUIT, réservation obligatoires (places limitées à 12 participants) informations :
04 73 21 47 52

Tarif

5€

réservation :
04 73 65 87 63



UNDERGROUND

Supreme Legacy

Danse Hip-Hop

Immersion dans l'univers du breaking, Underground est une ode à une pratique qui appelle le meilleur de soi. Rythmé par les entraînements intensifs et les confrontations, entre expression artistique et performance sportive, cet art urbain exige de nombreux sacrifices pour atteindre le haut niveau. Sur scène, cinq danseurs athlètes de générations différentes dévoilent des corps et des mouvements qu'ils ont façonnés dans leur discipline. De l'individu au groupe, ces identités marquées par la pratique racontent leur histoire dans un hymne à une danse vouée à parcourir les années et à traverser les Hommes.

« Une des meilleures Cie de breakdance de France (...) Un spectacle époustoufflant. » France 3

Direction artistique et chorégraphie : Mickaël Picaud

Interprétation : Arthur Grandjean, Nathanaël Etouke, Arnaud Ousset, Raphaël Traoré, Lucas Pereira Freitas

Création musicale : Link Berthomieux

Création lumière : Jonathan Chassaing

Scénographie : Sébastien Pénaguin

Photographie : Hermès Milio

Vidéo : Nicolas Moine

Regard extérieur : Mehdi Meghari

Vendredi 11
OCTOBRE 2024
20h30

Durée : 1h
Tout public + 4 ans

LA BASCULE - TAUVES



Tarifs
10€ / 5€ / 2€

réservation :
04 73 65 87 63



BEN HERBERT LARUE

Chanson française

Ben Herbert Larue est un chanteur poète qui ne laisse pas indifférent. Tour à tour poignant, lunaire ou drôle, il joue avec l'éloquence de son corps acteur et sa voix puissante pour tenir l'humain dans le creux de sa main. Digne héritier de Brel ou de Lепrest, il fait vibrer la corde sensible et présente ici son deuxième album : Souffle(s). Une traversé chantée et déclamée écrite dans un monde qui retient sa respiration.

Entre urgence de rire, besoin de créer du lien et souffle de révolte, les émotions sont multiples et foisonnent à l'écoute de cette musique intimiste, intense et lumineuse à la fois.

Un souffle court qui souffle au cœur.

« Un poète chanteur aussi atypique que talentueux (...),
il distille ses mots de sa voix grave et rocailleuse. »
France 3

« Une ode à la vie, à l'amitié, un regard sur le monde (...),
une claqué. » Magazine Francofans

Chant, accordéon, ukulélé : Ben Herbert Larue
Clavier, bugle, beatbox : Nicolas Jozef Fabre
Contrebasse : Xavier Milhou

Vendredi 8
NOVEMBRE 2024
20h30

Tout public

LA BASCULE - TAUVES



ET PUIS QUOI ENCORE ?

- Du 15 octobre
au 16 novembre 2024
Médiathèque de Tauves

Tout public :

Découverte des influences
musicales de l'artiste
Ben Herbert Larue

GRATUIT

Informations :
04 73 21 18 73

Tarifs

10€ / 5€ / 2€

réservation :
04 73 65 87 63



FIDJI

Cie La Dépliante

Racontars acrobatiques

Starsky cherche son chat. Il explique à qui veut bien l'entendre que l'animal est spécial, magique. Il y a d'ailleurs quelque chose de louche autour de ces bestioles selon lui...

Entre deux exercices de musculation, Starsky tire le fil de ses raisonnements « felinosophiques » et nous plonge au cœur d'un monde absurde aux frontières du stand up, du conte et du cirque, dans lequel le vrai et le faux ne font désormais plus qu'un : le vraux.

De et Avec : Antoine Nicaud

Regards extérieurs : Jatta Borg, Marek Kastelnik, Dominique Bettenfeld et Stéphane Dutournier

Administration, production et diffusion : Adeline Morin et Guillaume Cornu (L'Envoleur)

**Vendredi 6
DÉCEMBRE 2024
20h30**

**Durée : 50 min
Tout public + 10 ans**

LA BASCULE - TAUVES



Tarifs

10€ / 5€

réservation :

04 73 65 87 63



POURQUOI LES VIEUX, QUI N'ONT RIEN À FAIRE, TRAVERSENT-ILS AU FEU ROUGE ?

Collectif In Itinere

Théâtre masqué

Un matin dans une maison de retraite un petit vieux meurt. Un autre arrive. La routine. Les parties de cartes continuent, les exercices sportifs et les ateliers de mémoire aussi. Aujourd'hui, on fête l'anniversaire de la centenaire. Tous et toutes décrépissent, font semblant de se projeter, attendent qu'on les fasse vivre.

Mais pour une petite vieille, cela n'est plus possible. *Finita la commedia*, elle n'a plus envie de jouer. Personnel soignant et camarades la rebranchent de force au quotidien. La vie est sacrée que diable !

Peu importe, la petite dame, elle, veut toujours en finir.

Entre burlesque et drame, ce spectacle questionne la vieillesse et la fin de vie.

Avec subtilité, le collectif questionne les tabous autour des petits vieux.eilles et cherche par le rire et le jeu masqué à parler de l'intime, et de ce qui fait que nous sommes enfants ou vieux, des êtres autonomes capables de faire des choix.

Création Collective

Mise en scène : Thylda Barès

Scénographie : Popito

Création Lumière : Clémentine Pradier

Création Sonore : Nyls Barès

Création Musicale : Victor Barrere

Distribution (en alternance) : Andrea Boeryd, Victor Barrere, Paul Colom, Manon Dumonceau, Noé Forissier, Julia Free, Olmo Hidalgo, Clara Lloret, Elizabeth Margerson, Ulima Ortiz, Ruthy Scetbon, Oytun Sencan Tokuc

**Jeudi 12
DÉCEMBRE 2024
20h30**

Durée : 1h10
Tout public + 6 ans

**ROCHEFORT-MONTAGNE
LYCÉE AGRICOLE**

À NE PAS MANQUER !

- **Sortie de résidence**
Maison Garenne –
Papier Cuisson
(voir p 14 et 15) et
le lien intergénérationnel

Tarifs
10€ /5€ /2€
réservation :
04 73 65 87 63



ROSA LUNE

Cie Conte en Ombres

Théâtre d'ombre, conte et musique

Un goûter sera servi aux enfants après le spectacle.

D'après l'album « *Rosa Lune et les loups* » de Magali Le Huche.

Les lumières s'allument aux fenêtres des maisons, les ombres des villageois guettent... vous voilà en train de déambuler dans le village des « Pas-contents » et ses nuits sans lune... Au bout de la rue, un doux chant résonne, c'est la voix de Rosa Lune.

Sur des mélodies chaloupées, et au rythme des percussions corporelles, les deux interprètes abordent avec humour et délicatesse la dureté de l'être humain.

La rencontre du conte, avec le théâtre d'ombres et le violoncelle nous immerge dans les ruelles d'un village où tout est possible.

Une belle histoire sur la différence et l'exclusion. Une ode à la tolérance.

« *Rosa Lune*, un spectacle émouvant,
une ode au vivre-ensemble. » Le Dauphiné Libéré

Conte, manipulation – chant : Marion Frini
Chant, Violoncelle : Anne-Colombe Martin

Samedi 1^{er}
FÉVRIER 2025
16h

Durée : 35 min
Jeune public dès 5 ans

LARODDE
SALLE DES FÊTES



ET PUIS QUOI ENCORE ?

• Samedi 25 janvier 2025
de 14h30 à 15h30

Salle communale
de Larodde

+ 6ans : Atelier créatif
autour du théâtre d'ombre

GRATUIT

Réservation et
informations :
04 73 21 18 73

Tarif

5€

réservation :
04 73 65 87 63



THE AMBER DAY

Pop Folk

Depuis 2020, The Amber Day mêle mélodies américaines folk/bluegrass et sonorités pop, se distinguant par la voix si singulière de sa chanteuse américaine venue de Louisiane. Leurs compositions originales sont une véritable plongée intimiste entre énergie et douceur.

Après un premier EP largement salué par la critique, le quintet part en tournée à travers la France avec leur tout premier album « Our Stories » sorti en Octobre 2023.

« Les chansons très spirituelles du groupe franco-américain sont une invitation aux voyages, à traverser les grands espaces et les rues de Lafayette, à partir à la rencontre de l'amour ou de l'homme disparu. »

Radio France

Chant, piano, mandoline, guitare : Rachel

Guitare folk, chœurs : Antonin

Guitare électrique, chœurs : Fred

Basse : Lucien

Batterie : Aurélien

Vendredi 7
FÉVRIER 2025
20h30

Tout public

LA BASCULE - TAUVES



Tarifs

10€ / 5€ / 2€

réservation :

04 73 65 87 63



CE QUE VIT LE RHINOCÉROS LORSQU'IL REGARDA DE L'AUTRE CÔTÉ DE LA CLÔTURE

Cie Germ 36

Théâtre

Après la mort soudaine du rhinocéros, le nouveau venu, un jeune Ours de Sibérie, bouleverse la vie tranquille et ordonnée des animaux du zoo. L'ours provoque la colère de Papa Babouin et l'étonnement de Petite Marmotte avec ses questions inconfortables et dérangementes : Qui sont ces étranges créatures zébrées de l'autre côté de la clôture ? Pourquoi l'immense cheminée fume alors qu'il fait chaud dehors ? Pourquoi les oiseaux ont-ils disparu ? Jens Raschke inscrit son histoire dans un zoo, inspiré de celui qui a réellement existé au camp de Buchenwald. Il fait un éloge puissant au courage et nous alerte pour ne pas fermer les yeux face aux injustices. Cette fable contemporaine nous incite à regarder notre Histoire et à nous confronter à la sauvagerie inhérente à l'humanité.

de Jens Raschke, traduit par Antoine Palévoidy
avec le soutien de la maison Antoine Vitez

Mise en scène : Pauline Hercule et Pierre Germain

Avec : Romane Brandeis, Tom Da Sylva, Matthias Distefano
et Isaure Marigno.

Création lumière : Pierrick Corbaz et Sébastien Dumas

Lumières : Calliste Lestra

Scénographie : François Dodet

Costumes : Adélie Antonin

**Samedi 15
FÉVRIER 2025
20h30**

Durée : 1h
Tout public + 10 ans

LA BASCULE - TAUVES

**SAISON
DÉPARTEMENTALE
IMPULSIONS**

Tarifs
10€ / 6€ / gratuit
réservation :
04 73 65 87 63



FESTIVAL SANCY SNOW JAZZ

Concert - Jazz

En partenariat avec le Festival Sancy Snow Jazz.

Chaque année, depuis plus de trois décennies maintenant, le jazz s'empare du Sancy !

Le festival programme des artistes parmi les meilleurs s'exprimant dans le langage du jazz. Du vrai, celui qui swingue !

C'est parti pour huit jours consécutifs de jazz, aux pieds des pistes de ski, pour vous permettre de découvrir tous les aspects de ce style musical chaleureux.

Vendredi 14
MARS 2025
20h30

Tout public

LA BASCULE - TAUVES



Tarifs

10€ / 5€ / 2€

réservation conseillée :

04 73 65 87 63



TRAIT(S) Cie SCOM

Cirque graphique

TRAIT(s) est un essai de cirque graphique.

C'est le dernier volet d'un triptyque à l'adresse du jeune public proposant une revisite contemporaine de trois fondamentaux du cirque : le corps, la famille et le cercle.

Inspiré par les œuvres des peintres Joan Miro et Vassili Kandinsky, *TRAIT(s)* met en scène une circassienne à la roue Cyr. Dans sa forme et dans son propos, de l'agrès à l'adresse public circulaire, ce spectacle souhaite explorer le cercle afin d'explorer ce qui fait le cirque. Au rythme du jaillissement des formes et des couleurs, sous l'action de l'agrès, le mouvement circassien s'écrit, se dessine.

TRAIT(s) est un spectacle dont l'art est la matière.

« *TRAIT(S)*, un spectacle de cirque graphique de grande qualité pour tous les publics. » *Toute la Culture*

Conception, mise en scène : Coline Garcia

Interprétation : Valéria Piampiano, Robyn Haefeli et Julia Tesson (en alternance)

Musique Live : Jonas Chirouze, Lucas Desroches et Romaric Bories (en alternance)

Régie Générale : Charlotte Dubail

Construction : Pierre Pailles.

Samedi 22
MARS 2025
16h

Durée : 35 min
Jeune public + 3 ans

NÉBOUZAT
SALLE DES FÊTES



ET PUIS QUOI ENCORE ?

• Samedi 22 mars 2025
de 10h à 12h
Médiathèque
de Nébouzat

+ 5 ans : Atelier « lecture
dessinée »
avec l'illustrateur
Tony Rochon

GRATUIT

Réservation, informations :
04 73 22 29 94
ou 04 73 21 18 73

Tarifs

5€ / 2€

réservation :
04 73 65 87 63



← stereo →

NOUVELLES DU COSMOS

Cie Théâtre dans la forêt

Théâtre radiophonique

D'après *Chroniques Martiennes*, de Ray Bradbury.

Performance improvisée participative, le spectacle donne à entendre, le temps d'une émission radio recomposée, différentes nouvelles inédites du recueil de Ray Bradbury, *Chroniques martiennes*, invitant le spectateur à découvrir, en écoute sous casque audio, le récit de la colonisation de Mars par les Terriens. Création radiophonique réalisée en direct par deux comédiens et un musicien.

Nouvelles du Cosmos invite le public à voter tout au long du spectacle pour écouter les nouvelles de son choix et créer ainsi à chaque représentation un parcours narratif singulier.

Comédiens : Émilie Le Borgne, François Martel en alternance avec François Sabourin

Création sonore : François Ripoché

Dispositif sonore : Michaël Goupilleau

Accompagnement de projets, production : Manu Ragot

**Samedi 19
AVRIL 2025
20h30**

Durée : 55 min
Tout public + 10 ans

**ST-SAUVES D'AUVERGNE
SALLE DES FÊTES**



Tarifs

10€ / 5€

réservation :

04 73 65 87 63

*Le nombre de places étant limité,
merci de réserver vos places.*



VIE

Filomène et Cie

Théâtre d'objet et Mime

Un goûter sera servi après le spectacle.

VIE est un spectacle pour tous, familial, accessible dès 4 ans, parfaitement adapté aux 6-12 ans et émouvant jusqu'à 104 ans ! Mélant théâtre d'objet, mime, magie et effets techniques, ce spectacle vous touche en plein cœur.

Venir voir VIE c'est s'embarquer pour une aventure poétique.

C'est une petite fille sur une balançoire au milieu d'un vol d'oiseaux. C'est une pluie de zéphyr.

C'est un hibou qui nous observe, une plante qui pousse, un cerf qui passe.

VIE c'est vibrer et sentir que tout est relié.

Venir voir VIE c'est ressortir Vivant et un peu Différent !

« Porté par la magie des objets et la projection des images, ce personnage, à la gestuelle proche de celle du clown et du mime, nous entraîne dans un voyage onirique, au cœur du vivant... » Midi Libre

Un spectacle de et avec : Émilie Chevrier et Renaud Dupré

Création sonore : Pascal Messaoudi

Composition musicale : Bernard Ariu

Décorateur, machinerie et accessoires : Jean-Michel Halbin

Fabrication Machine : Nicolas Savoye

Création vidéo : Renaud Dupré

Costume : Súan Czepczynski

Voix Off : Charlie Dupré et Philippe Goupillion

Sous le regard bienveillant de : May Laporte et Julien Guill

Dimanche 18

MAI 2025

16h

Durée : 45 min

Famille + 4 ans

LA BASCULE - TAUVES



ET PUIS QUOI ENCORE ?

• Samedi 17 mai 2025
Ludothèque Interlude
de Bagnols

**+ 6 ans : Animation
sur la protection de
la nature et de la
biodiversité**

GRATUIT

Informations :

04 73 21 18 73

Tarif

5€

réservation :

04 73 65 87 63



PATATES

Cie C'est pas commun

Théâtre burlesque

Une purée sera servie après le spectacle, à vos fourchettes !

Derrière des nappes en toile cirée, les pieds de la vieille jeune-fille apparaissent, plantés dans de grosses charentaises à carreaux... Elle propose aux spectateurs de faire une grande purée tous ensemble. Muni d'économies, le public joue, se marre, répond et écoute cette monomaniaque des tubercules, passionnée par *Le Plus Grand Cabaret du monde*. Histoires futiles, mots croisés subjectifs et démonstrations ratées s'enchaînent pour laisser apparaître doucement la solitude de ce personnage. Sous ses airs clownesques, «Patates» parle de l'abandon et de la solitude... le comique burlesque vacille et danse avec le drame du personnage.

De et par : Alexia Duc

**Vendredi 23
MAI 2025
20h30**

Durée : 50 min
Tout public + 8 ans

**AVÈZE
PLACE DU VILLAGE**



Gratuit

réservation :
04 73 65 87 63



LE R.A.M.

Lieu d'accueil, d'écoute, d'échanges, d'information, d'orientation et d'animation, le Relais Assistants Maternels est un service gratuit mis à disposition de plusieurs publics : les assistantes maternelles, les gardes à domicile, les parents et familles du territoire Dômes Sancy Artense, les jeunes enfants et les personnes non agréées.

Dans ce cadre, des spectacles sont organisés régulièrement, tout au long de l'année, en autonomie ou en partenariat avec la saison culturelle intercommunale ArtenScène.

À l'heure où nous imprimons ces lignes, les dates des spectacles de nos plus jeunes spectateurs ne sont pas encore fixées. Aussi, pour plus d'informations sur la programmation ou le R.A.M. en général nous vous proposons de vous rapprocher de notre animatrice :

Contact :
Evelyne Soucheyre

04 73 65 87 63 ou
rpe@domes-
sancyartense.fr

LES P'TITS DÔMES

Depuis toujours, la Communauté de communes Dômes Sancy Artense a souhaité proposer des actions sur mesure pour ses plus jeunes habitants. Dans le domaine du spectacle vivant et des arts visuels, cela se traduit notamment par une attention particulière portée à notre programmation « Jeune public ».

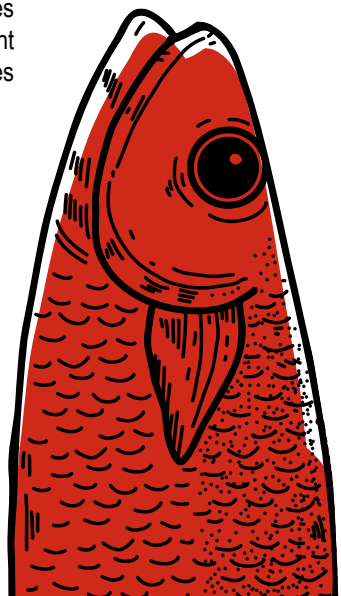
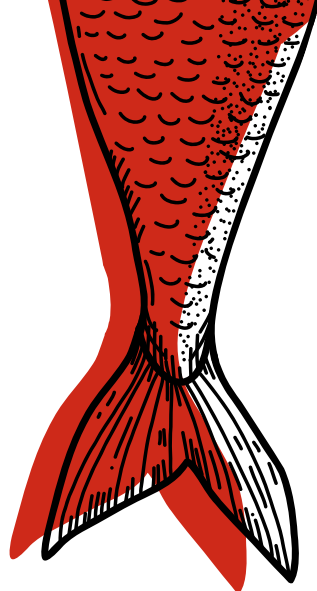
NOTRE OBJECTIF ?

Sensibiliser et accompagner nos petits spectateurs dans leur découverte du théâtre, de la danse, de la musique, des arts plastiques... Et bien plus encore !

Pour éveiller leur intérêt et leur curiosité, nous veillons à ce que nos écoliers de tout âge aient accès à deux spectacles par an, soigneusement sélectionnés en fonction de l'actualité culturelle.

Dans un souci d'équité et d'égalité d'accès à la culture, la Communauté de Communes Dômes Sancy Artense défend une politique tarifaire préférentielle pour les scolaires : 2€ par élève et par spectacle. De plus, les transports des classes du territoire à destination des spectacles proposés sont intégralement pris en charge par notre collectivité.

Depuis 2019, le Collège Sancy Artense situé à La Tour d'Auvergne a mis en place une Classe à Horaires Aménagés Théâtre (C.H.A.T.) à rayonnement départemental. La Communauté de communes Dômes Sancy Artense en est partenaire et garantit aux élèves de la C.H.A.T. un accès gratuit à l'ensemble des spectacles de la saison culturelle. Les élèves sont également invités à travailler au plateau de La Bascule et à rencontrer les artistes en résidence sur notre territoire.



★★ MATERNELLES ★★

Les 21, 23 et 24
JANVIER 2025

LÉOPOLDINE

Cie L'attrape-troupe

Marionnettes

LAQUEUILLE
SALLE DES FÊTES



© Nicolas Galliot

★★ MATERNELLES ★★

Du 7 au 11
AVRIL 2025

PETIT PRÉLUDE EN BLEU MAJEUR

Cie Choc Trio

LA BASCULE - TAUVES

Cirque et mime



★★ PRIMAIRES ★★

Les 19,21 et 22
NOVEMBRE 2024

VERSANT VIVANT

Émilie Tarascou et Simon Kansara

LA BASCULE - TAUVES

Concert dessiné et animé



© Vincent Guilhem Lataillade

★★ PRIMAIRES ★★

Du 7 au 11
AVRIL 2025

PRÉLUDE EN BLEU MAJEUR

Cie Choc Trio

LA BASCULE - TAUVES

Cirque et mime



PRIMAIRES ET COLLÈGES

**Jeudi 27
MARS 2025**

ROCHEFORT-MONTAGNE
LYCÉE AGRICOLE

**Vendredi 28
MARS 2025**

LA TOUR D'Auvergne
SALLE DES FÊTES

COURT MÉTRAGE

Cinéma

Sélection jeunesse du Festival du Court-Métrage de Clermont-Ferrand

Les projections sont organisées en partenariat avec l'E.P.L.E.F.P.A. de Rochefort-Montagne et la commune de La Tour d'Auvergne.



INFOS PRATIQUES

- Dans l'éventualité d'une reprise de la crise sanitaire, nous vous conseillons de consulter notre site internet ou de téléphoner à nos bureaux avant de vous rendre à un spectacle pour vous informer des consignes en vigueur. Nous mettrons en œuvre toutes les mesures possibles pour vous accueillir en toute sécurité. Nous vous remercions de votre compréhension.
- Parce qu'il est vivant, le spectacle peut connaître des imprévus. Ainsi cette programmation est susceptible de connaître des changements en cours de saison. Dans ce cas, une information sera envoyée par mail aux abonnés de notre newsletter.
- Pour l'ensemble des spectacles, vous trouverez dans cette plaquette un encart indiquant l'âge minimum recommandé pour assister au spectacle. Merci d'en tenir compte. Le Pôle Culture Dômes Sancy Artense se tient à votre disposition pour toute question concernant le contenu des spectacles programmés.
- Sauf mention contraire exceptionnelle, les places ne sont pas numérotées.
- Les personnes à mobilité réduite ou présentant un handicap auditif ou visuel sont invitées à nous le signaler au moment de leur réservation afin que nous prêtions une attention particulière à leur accueil.
- Par respect pour le public et les artistes, merci d'arriver au moins 10 minutes avant le début du spectacle. Cela vous laisse ainsi le temps de récupérer vos billets et de vous installer sans hâte.
- Les places réservées non retirées seront remises en vente 5 minutes avant le début de la représentation.
- Une fois le spectacle commencé, l'accès à la salle pourra être refusé aux retardataires, même s'ils avaient réservé leurs places. De la même manière, une fois la représentation commencée, aucune place ne sera remboursée et ce peu importe le motif.
- Pendant le spectacle, l'usage des téléphones portables, appareils photos ou caméras est interdit.
- Il est interdit de manger et de boire au cours des représentations.
- Les animaux ne sont pas autorisés au sein des lieux des représentations à l'exception des chiens pour personnes mal ou non-voyante.
- Les règlements des places de spectacle peuvent se faire par chèque (à l'ordre du Trésor Public), par carte bancaire ou en espèces.
- Vous avez entre 15 et 18 ans ? Vous pouvez réserver directement vos places de spectacles pour la saison culturelle Artenscène grâce à l'application sur smartphone et tablette « pass Culture ». Plus d'informations sur <https://pass.culture.fr/>

SPECTACLES TOUT PUBLIC

10 € Plein tarif adulte

5 € Tarif réduit pour les 10-18 ans, les étudiants, les demandeurs d'emploi, groupe à partir de 10 personnes

2 € Moins de 10 ans

SPECTACLES JEUNE PUBLIC ET FAMILLE

5 € Tarif unique enfant de plus de 3 ans et adulte

2 € Moins de 3 ans

SPECTACLE OUVERTURE DE SAISON « ZE NEW BAMBOCHE »

5 € Tarif unique spécial ouverture

Gratuit Moins de 10 ans

SAISON CULTURELLE DÉPARTEMENTALE

Ce que vit le Rinocéros lorsqu'il regarda de l'autre côté de la clôture bénéficie d'une tarification particulière, ce spectacle étant organisé dans le cadre de la saison culturelle départementale

10 € Plein tarif

6 € Tarif réduit (- de 18 ans, étudiants, demandeurs d'emplois, bénéficiaires du RSA, adhérents carte Aris Inter-CE, Pass Amathéa, groupe de 10 personnes sur réservation)

Gratuit Collégiens et moins de 15 ans

RÉSERVATION RENSEIGNEMENTS



Par téléphone :

Communauté de communes Dômes Sancy Artense : **04 73 65 87 63**

Médiathèque Tauves : **04 73 21 18 73**

Médiathèque Rochefort-Montagne : **06 42 87 81 08**

Par internet :

Page Facebook « Culture en Dômes Sancy Artense »

Par mail :

m.bastard@domes-sancyartense.fr

Réservation en indiquant vos Noms, Prénoms, numéro de téléphone, nombre de places et âges.

Sur place :

Billets en vente sur place 30 minutes avant le début de chaque représentation.

CONTACT PROGRAMMATION

Morgane Bastard

Communauté de communes Dômes Sancy Artense

Pôle Culture

Route de Bagnols

63680 LA TOUR D'AUVERGNE

Tél : 04 73 65 87 63

Mail : **m.bastard@domes-sancyartense.fr**

MENTIONS LÉGALES DES COMPAGNIES

Ze New Bamboche

Production : En Voiture Monique Scop ARL
Coproductions et accueils en résidence :
La maison de l'eau - (30), Akwaba (84), Le
Cratère- scène nationale Alès (30) – La Dame
d'Angleterre (30)
Soutiens : La Région Occitanie, Département
du Gard , Spedidam.

L'île au Trésor

Production : 9thermidor avec le soutien de :
Théâtre de Castres, La Ville de Graulhet, Brique
Rouge Bazacle CMCAS Toulouse, Théâtre
Jules Julien Toulouse, Les Plasticiens Volants,
Occitanie en scène (Aide à la mobilité)

Versant Vivant

Coproduction & partenariats : Collectif Phauna,
Communauté de Communes de la Vallée
d'Ossau, Espace Jéliote – Oloron-Sainte-Marie,
Parc National des Pyrénées, Le Préau – Centre
d'Art et de culture – Iseste - Soutiens : Région
Bretagne, Rennes Métropole

Fidji

Soutiens : La Cascade à Bourg Saint Andéol, Le
Kiwi – Festival de Ramonville, La Commanderie
à Vaour, Le Daki Ling à Marseille, Le Carroi à la
Flèche, L'Interlude à Cholet, Furies à Chalon en
Champagne, La Passerelle Scène Nationale de
Gap, la Cie du Courcirkoui,
L'Eau Vive en partenariat avec La Verrerie d'Alès,
La Centrifugeuse à Pau, Les Quinconces
L'Espal - scène nationale du Mans, Centre
Culturel Bonnefoy à Toulouse.
Soutiens institutionnels : Le préfet de région -
Drac Pays de la Loire, la région des Pays de la Loire

Pourquoi les vieux, qui n'ont rien à faire, s'arrêtent-ils au feu rouge ?

Spectacle coproduit par : C3 le Cube - Douvres-
la-Délivrande L'Odyssée - Scène Conventionnée
de Périgueux Théâtre Victor Hugo - Bagnaux
Festival Éclat(s) de Rue - Caen Le Silo - Essonne
Avec le soutien de : La ville de Merville-
Franceville / Le Département du Calvados /
La Région Normandie / L'Étincelle - Théâtre
de la ville de Rouen / Théâtre de Fontenay-le-
Fleury / La Petite Pierre - Gers / Le CCOUAC
- Meuse / Théâtre de l'Unité / Odis Normandie
/ La CFPPA du Calvados avec le concours de
la CNSA / Culture Santé / Hôpital Bretonneau
(Paris) / EHPAD Topaze - Dozulé / EHPAD La
Fontaine - Marly-le Roi / Le Marche Pied - Caen

Léopoldine

Production, administration Agora Productions-
Partenaires de création MJC Thurins, Maison
Atelier – Cie Le Montreur

Rosa Lune

Production : Turbine Production (26)
Soutiens : Théâtre de la Mouche (69),
La MJC d'Annemasse (74), La BatYsse (42),
La Forêt des contes (07) –
Production : Turbine Production (26)

Ce que vit le rhinocéros lorsqu'il regarde de l'autre côté de la clôture

Coproduction Théâtre de la Croix-Rousse

TRAIT(S)

Production : Cie SCOM
Coproductions : Plateforme 2 pôles cirque
en Normandie : La Brèche à Cherbourg (50) et
le cirque Théâtre à Elbeuf (76) ; ARCHAOS – Pôle
national cirque, Marseille (13) ; Odyssud – scène
conventionnée art, enfance et jeunesse – Blagnac (31)

Partenaires : Créa Kingersheim – Festival MOMIX (67) ; Festival Petits et grands (44) ; Théâtre d'Angoulême – scène nationale (16) ; CIRCa – Pôle national cirque d'Auch (32) ; La Grainerie – Fabrique des arts du cirque et de l'itinérance (31) ; Cirque Jules Verne - pôle national cirque d'Amiens (80) ; Domaine d'O (34) ; Théâtre du champ exquis - scène conventionnée d'intérêt national art enfance jeunesse (14) ; CASDDV Espace G.Sadoul/La NEF (88) ; Ville de Cugnaux (31)

Nouvelles du Cosmos

Nouvelles du Cosmos bénéficie du soutien en coproduction de l'OARA (Office Artistique Région Nouvelle Aquitaine), du TAP - Scène nationale de Poitiers, du Lieu Multiple Espace Mendès-France (Poitiers), du Théâtre du Château – 4B (Barbezieux), de l'ARDC La Maline (La Courde- sur-Mer), et du soutien de l'ADAMI et de la SPEDIDAM.

La compagnie Le Théâtre dans la Forêt est soutenue par la Drac Nouvelle-Aquitaine, la Région Nouvelle Aquitaine et la ville de Poitiers. Projet accueilli en résidence au Molière-Scène d'Aquitaine (Bordeaux), à l'ARDC La Maline, au Théâtre de Thouars, à Scènes de Territoire (Agglo2B), aux 3T (Châtelleraut), à la Maison des Trois Quartiers (Poitiers), au Lieu Multiple Espace Mendès France, au Glob Théâtre (Bordeaux) et au Théâtre du Château-4B.

Prélude en Bleu Majeur – Petit Prélude en Bleu Majeur

Production : Compagnie Choc Trio
Coproduction : La Maison,
Scène conventionnée / Nevers (58) -
Maison Pour Tous / Aiffres (79) - L'Alizé /
Guipavas (29)

Soutiens : OARA Office Artistique Région Nouvelle Aquitaine - Département de la Vienne et des Landes - SPEDIDAM
Partenaires : Maison des Arts / Brioux-sur-Boutonne (79) - Maison Maria Casarès / Alloue (16) - La Margelle / Civray (86) - Espace Agapit / St Maixent l'École (79) - La Cascade, Pôle National Cirque / Bourg St Andréol (07) - CRABB / Biscarrosse (40) - La Passerelle / Fleury Les Aubrais (45) - Centre des Arts / Meudon (92)

ViE

Production : Filomène et Compagnie
Co-Production : Théâtre de l'Albarède à Ganges, le Théâtre d'O, le Théâtre Bassaget à Mauguio, le Chai du Terral à St Jean de Védas, la Cigalière à Sérignan, la Maison du Peuple à Millau, Bouillon Cube au Causse de la Selle, La Scène de Bayssan .
Avec le soutien financier de la DRAC, le ministère de l'éducation nationale de la jeunesse et des sports (FDVA), le projet a obtenu le soutien de la Région Occitanie et l'aide à la résidence du Département de l'Hérault.



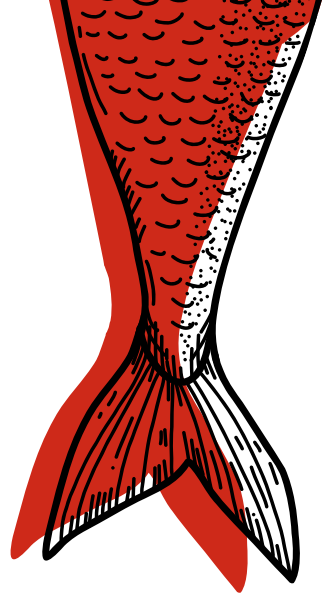
CULTURES DU CŒUR

CULTURES
DU CŒUR
AUVERGNE

L'accès à la culture, aux sports et aux loisirs est un droit pour chaque personne, quelles que soient sa nationalité, sa situation sociale, financière et professionnelle et constitue un réel facteur d'insertion. Par le plaisir procuré, les échanges permis et le questionnement provoqué, la culture, le sport et les loisirs apparaissent en effet indispensables à la construction d'une identité individuelle comme collective. Ils constituent une force de transmission des valeurs de notre société et d'éducation et de citoyenneté.

L'association Cultures du Cœur Auvergne se place en interface entre le secteur culturel, sportif et de loisirs et les personnes en situation de précarité, touchées par l'intermédiaire d'organismes sociaux partenaires. Le partenariat mis en place avec la Communauté de communes Dômes Sancy Artense permet au public de l'association de bénéficier de places gratuites sur les spectacles de la saison culturelle intercommunale ArtenScène.

Pour plus d'informations,
n'hésitez pas à contacter l'association :
www.culturesducoeurauvergne.fr
ou **09 81 03 17 65**



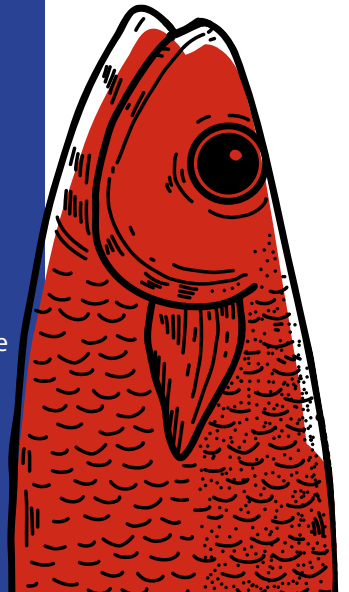
REMERCIEMENTS

La Communauté de communes Dômes Sancy Artense remercie ses partenaires, la DRAC Auvergne Rhône-Alpes, le Conseil Départemental du Puy-de-Dôme, le lycée agricole de Rochefort-Montagne, les communes de notre territoire, le réseau de lecture publique Dômes Sancy Artense et les établissements scolaires.

Une pensée particulière pour les communes qui font le choix d'accueillir un spectacle de cette saison culturelle qui se veut également itinérante.

Des remerciements particuliers aux artistes et à tous les techniciens qui œuvrent dans l'ombre pour que cette saison culturelle voit le jour.

Un immense merci à notre public sans qui cette saison culturelle n'existerait pas.





Conception, réalisation : studiobleucaneri.fr